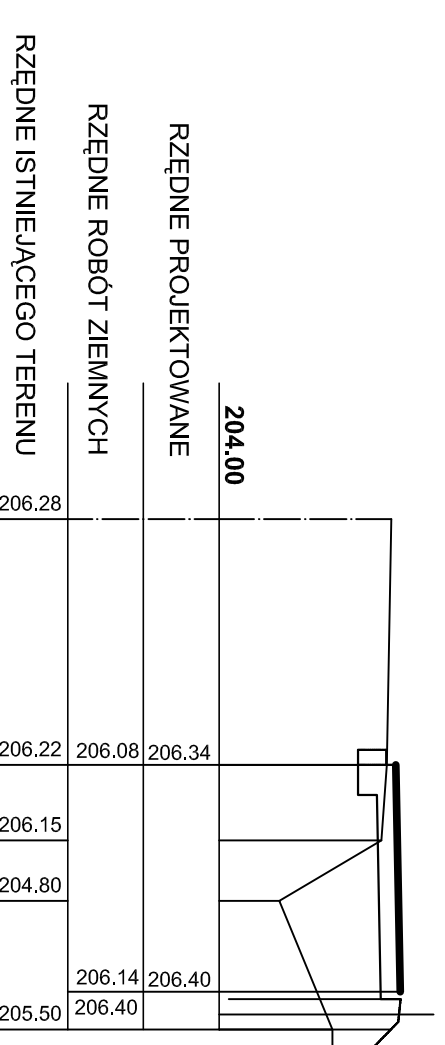
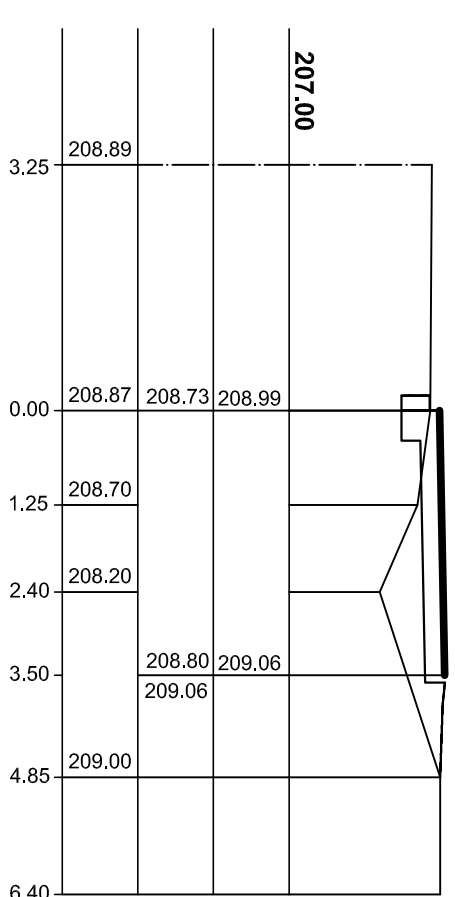


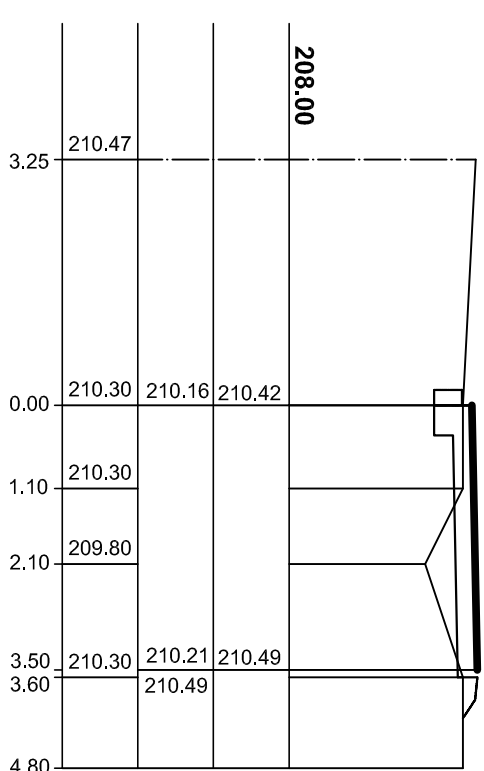
KM 8+882,90
FN=2,60 Fw=0,30



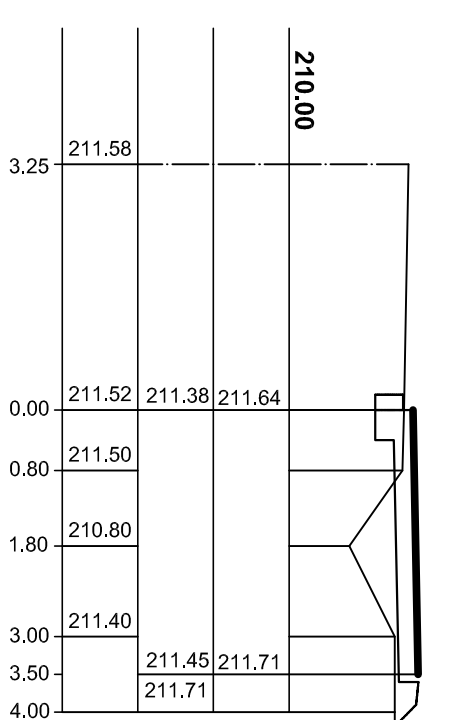
KM 8+739,70
FN=1,20 Fw=0,30



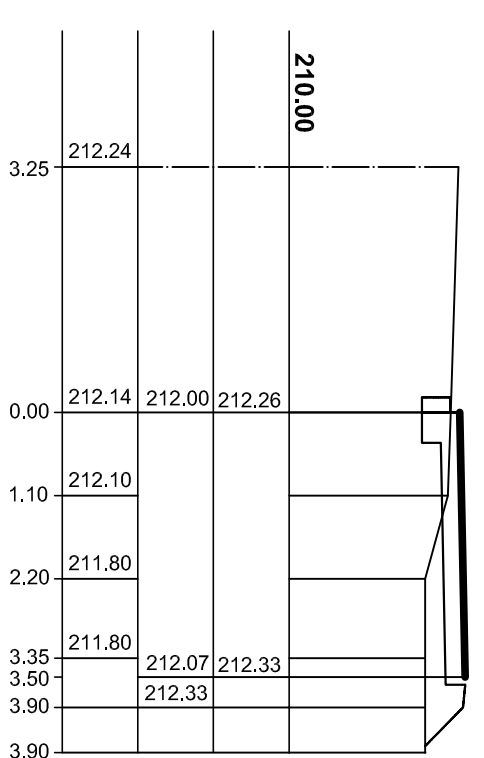
KM 8+575,10
FN=0,5 Fw=0,4



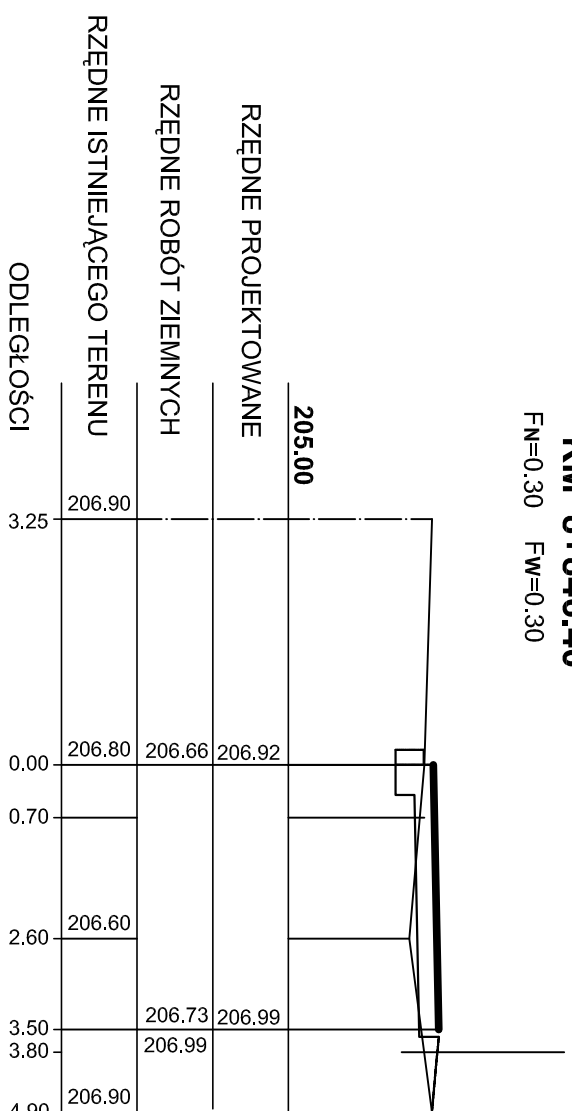
KM 8+427,70
FN=0,90 Fw=0,30



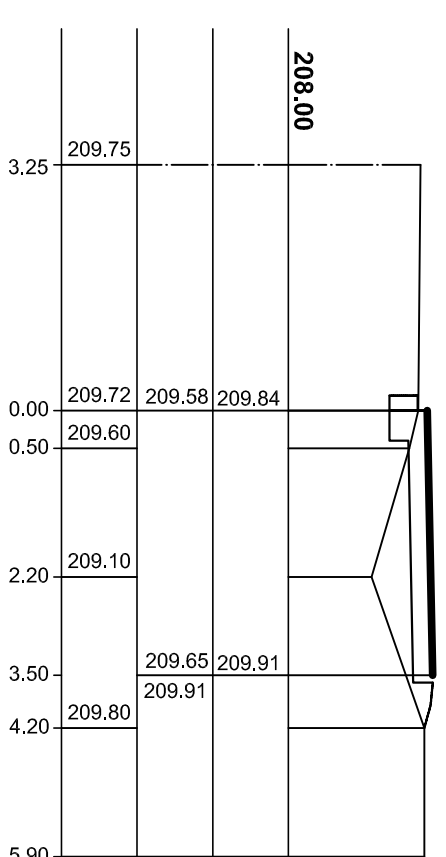
KM 8+271,40
FN=0,80 Fw=0,30



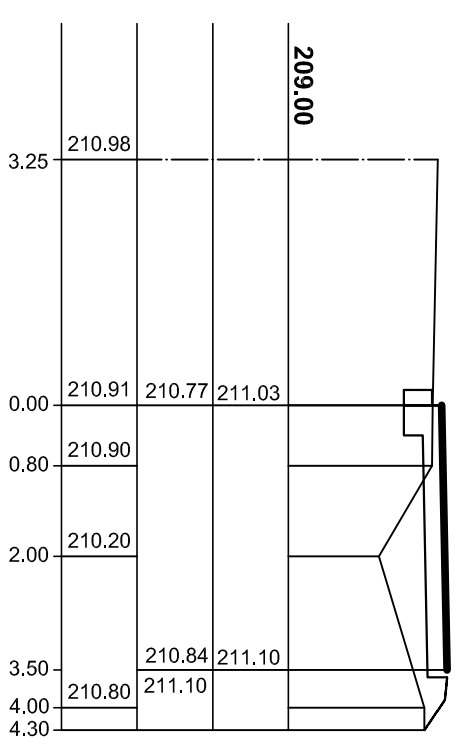
KM 8+846,40
FN=0,30 Fw=0,30



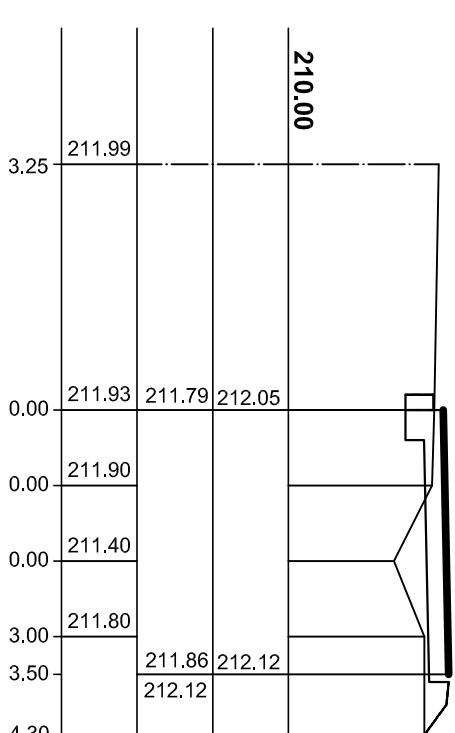
KM 8+681,80
FN=1,0 Fw=0,30



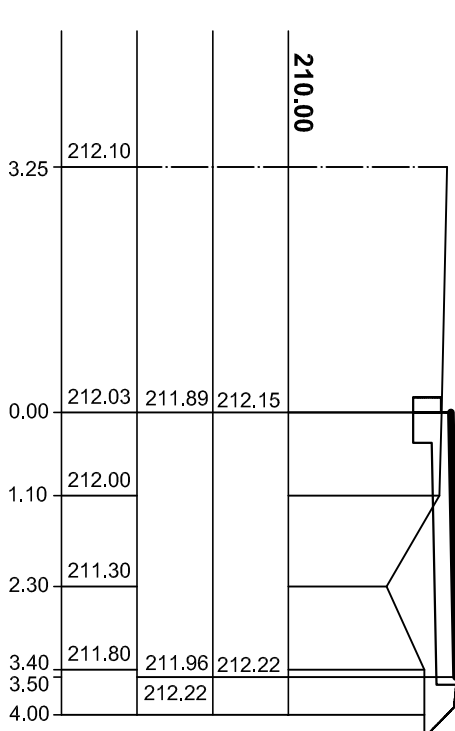
KM 8+507,50
FN=1,10 Fw=0,30



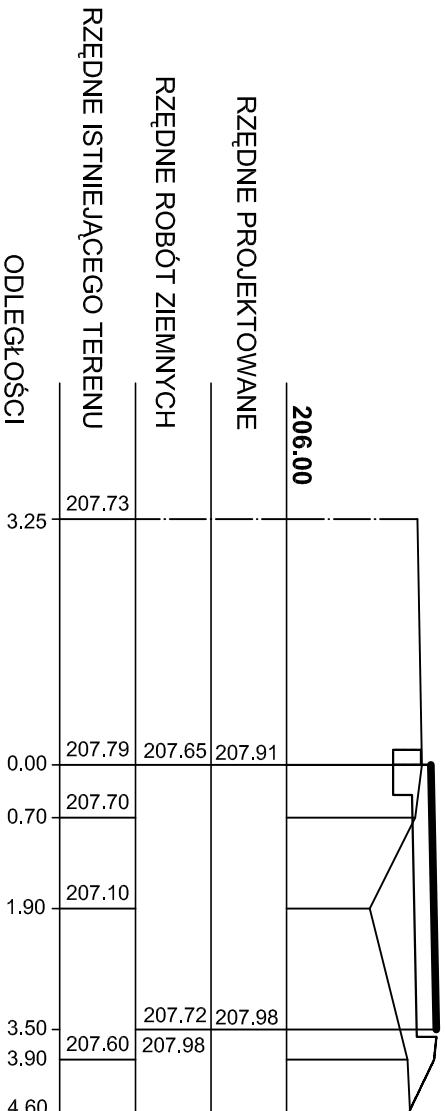
KM 8+373,20
FN=0,60 Fw=0,30



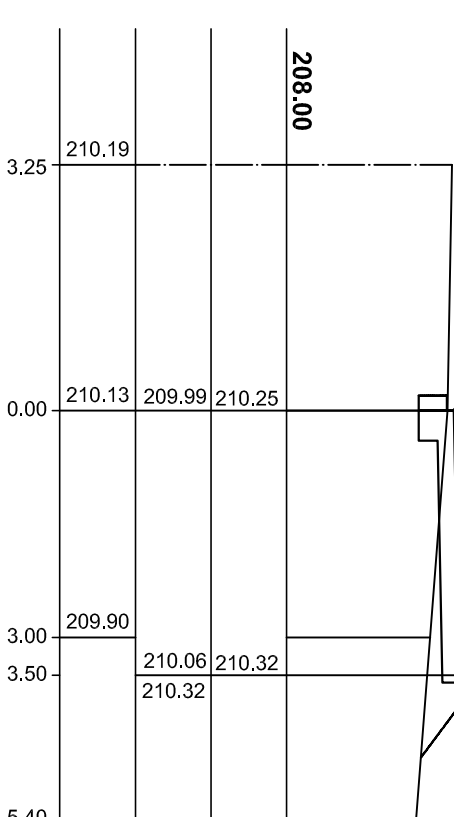
KM 8+221,70
FN=1,10 Fw=0,30



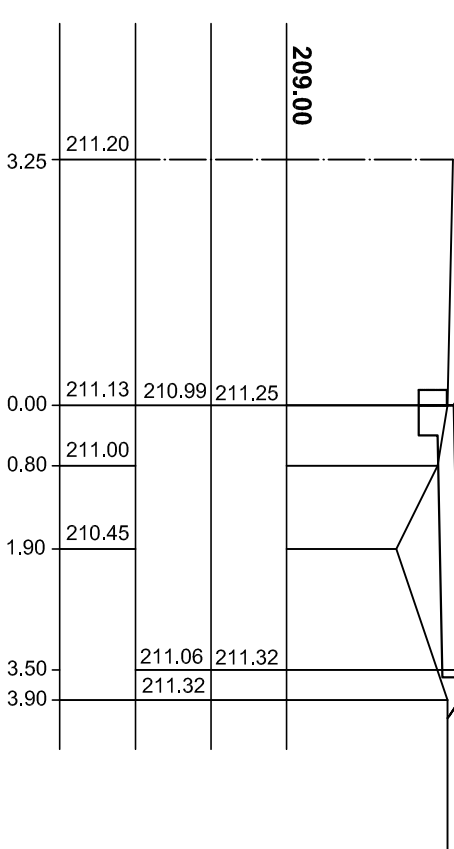
KM 8+808,70
FN=1,30 Fw=0,30



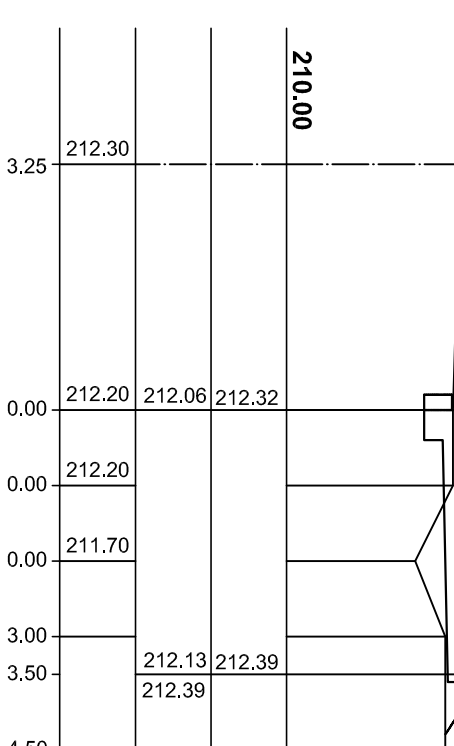
KM 8+631,40
FN=0,60 Fw=0,30



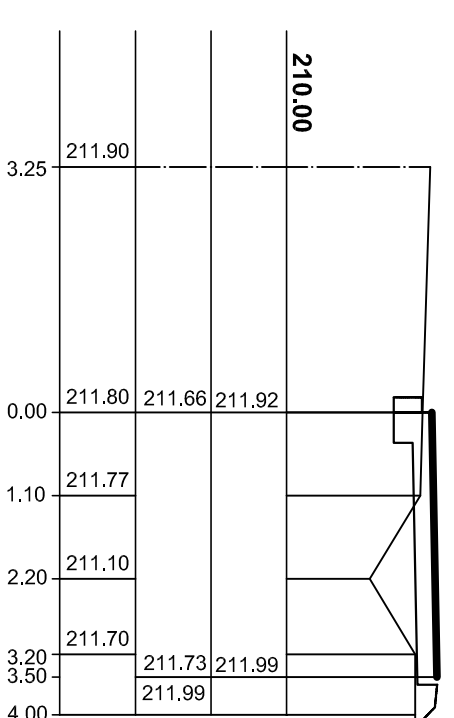
KM 8+475,90
FN=1,0 Fw=0,30



KM 8+319,30
FN=0,60 Fw=0,40



KM 8+169,40
FN=0,60 Fw=0,30



OZNACZENIA

- linia istniejącego terenu
- linia projektowanej nawierzchni
- linia projektowanych robót ziemnych

"KOMAR" BIURO PROJEKTOWI INWESTYCJI DROGOWYCH Częstochowa tel. 34 366 45 57			
Nazwa obiektu budowlanego: BUDOWA OGIĄGU PIESZO - ROWEROWEGO WRAZ Z ODWODNIENIEM PRZY DłW 491 OD DP 52066 DO MIEJSCOWOŚCI DEBIE			
Inwestor: Urząd Gminy Rogów - Złoty ul. Częstochowska 6, 42-110 Rogów			
Przebieg trasy			
Projektant:	mgr inż. Konrad Zmiek	Podpis:	Skala:
Sprawdził:	mgr inż. Sławomir Kojan		1:100
Opracował:	mgr inż. Janusz Bobak		5/1
			Data: 04.2009