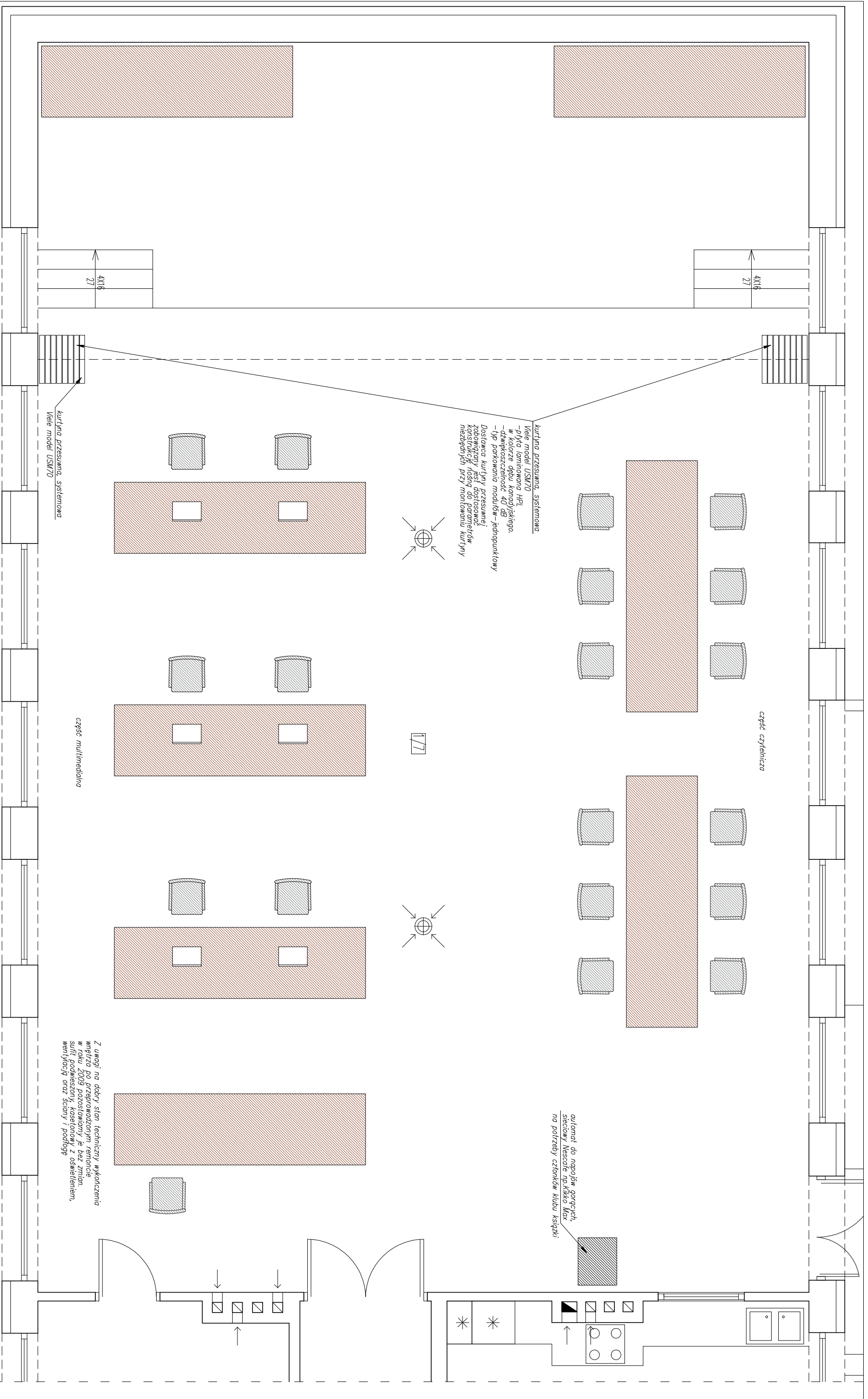


POMIESZCZENIE BIBLIOTECZNE NALEŻY WYPOSAŻYĆ W 4
 KOMPUTERY STACJONARNE KLASY PC Z MONITORAMI LCD 19".
 JEDEN DLA PRACOWNIKA BIBLIOTEKI DO OBSŁUGI ORAZ TRZY DLA
 UŻYTKOWNIKÓW.

ZYCH arch. DOMINIK ZYCH, Kłobuck, ul. Szkolna 236K	
FAZA	PROJEKTOWANIE-WYKONANIE REMONTU I ARANŻACJI
OBIEKT	GINNIA BIBLIOTEKA PUBLICZNA W POPOWIE
ADRES bud.	ul. Strażacka 2, 42-110 Popów, dz.nr ewid. 55/4
TYTUL RYSUNKU	ARANŻACJA – RZUT PARTERU
PROJEKTOWAŁ	JAN PRASKI upr. nr GI-III/83861/32/77
SPRAWDZIŁ	mgr inż. arch. JAKUB HAJEK upr. nr 06/OPOKK/2010
OPRACOWAŁ	mgr inż. arch. DOMINIK ZYCH
Art. Nr.	A-7
Skala:	1:50
Data oprac.	06.2013



kurtyna przesuwana, systemowa
 wiele modeli USM70
 - typ: aluminiowa HPL
 - w kolorze srebrny kameryjskiego.
 - zwiększenie do 40 dB
 - typ parowania modułowy - jednopunktowy
 Dostawca kurtyny przesuwanej
 zobowiązany jest dostosować
 konstrukcję nosną do parametrów
 określonych przy montażu kurtyny

kurtyna przesuwana, systemowa
 wiele modeli USM70

część czytelnicza

część multimedialna

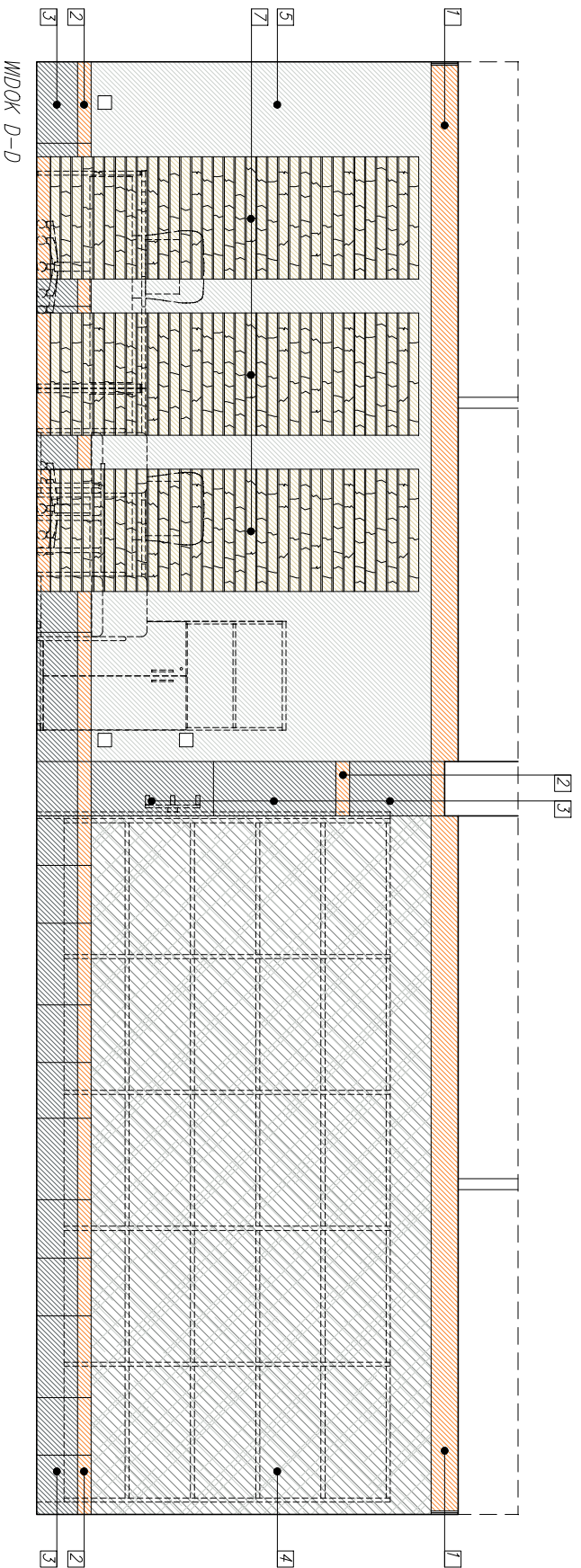
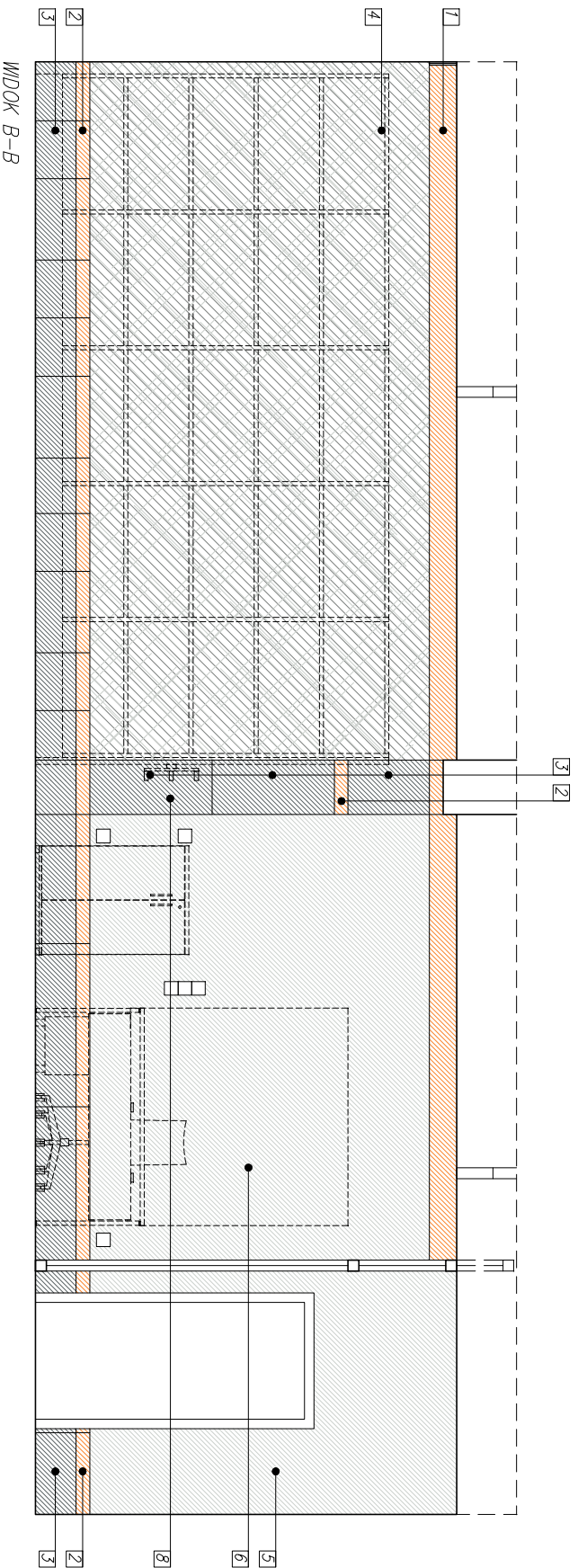
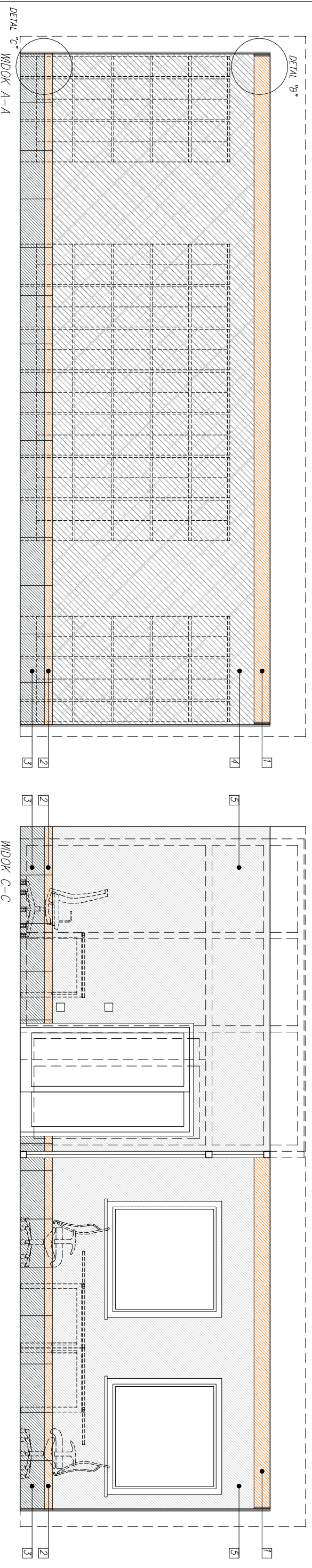
*automat do napojów gorących,
 sieciowy Nescafé praktko Max
 na potrzeby członków Klubu Książki!*

Z uwagi na dobry stan techniczny wykonania wnętrza po przeprowadzonym remoncie w roku 2009 pozostawiamy je bez zmian, sufit, podwieszony, kasetonowy z oświetleniem, wentylacją oraz ściany i podłogę

Z uwagi na dobry stan techniczny wykonania wnętrza po przeprowadzonym remoncie w roku 2009 pozostawiamy je bez zmian. Wyposażenie tj. stoly i krzesła również nie wymagają wymiany. Z powodu montażu kurtyny przesuwanej należy odwrócić fragment sufitu który ulegnie zniszczeniu lub zostanie zdemontowany w czasie instalacji kurtyny, jak również należy poszeżyć biegi schodów prowadzących na scenę do szerokości 160cm. Pomieszczenie czytelni należy wyposażyc w 6 komputerów przenośnych typu LAPTOP z monitorami lcd 17".



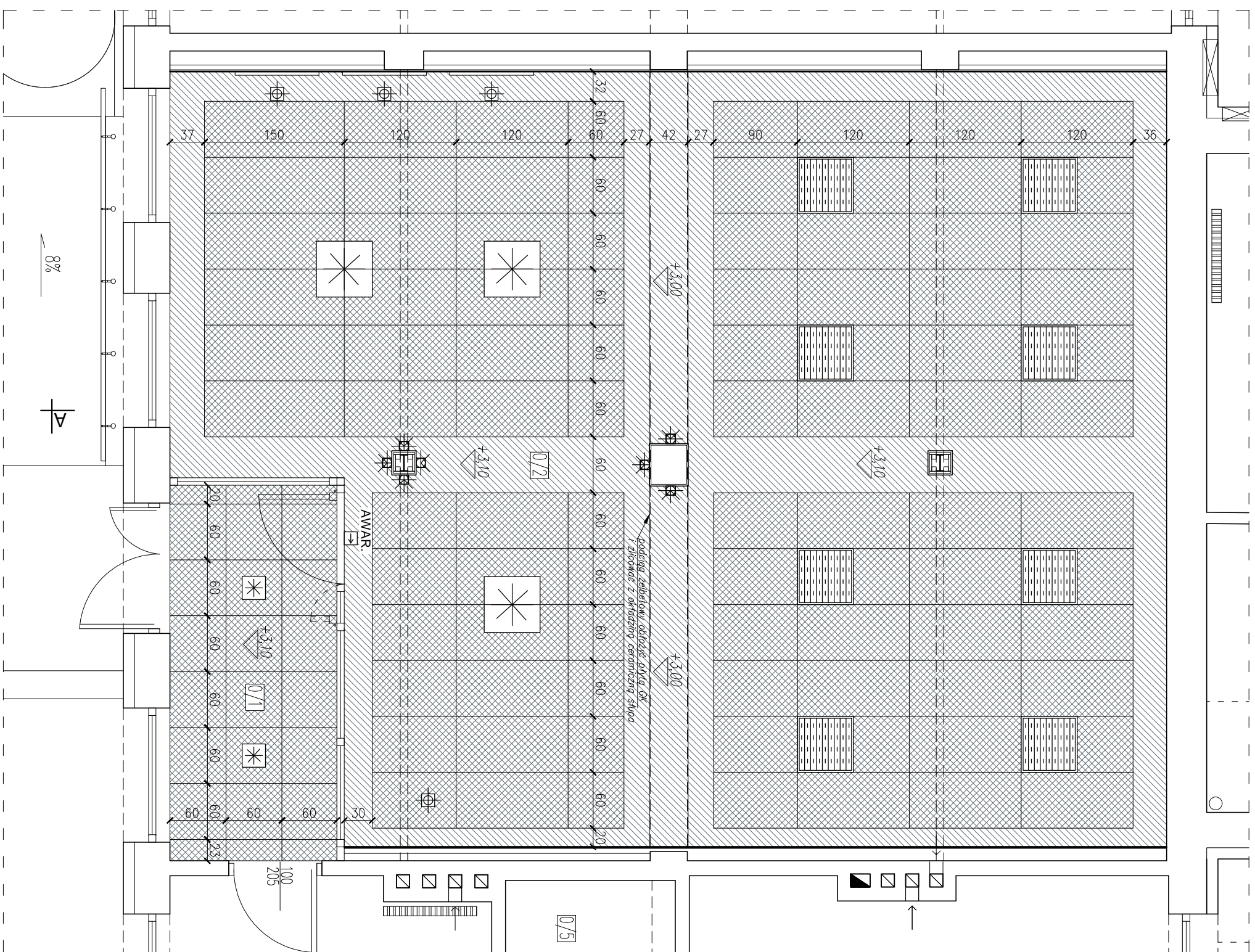
ZYCH arch. DOMINIK ZYCH, Kobuck, ul. Szkolna 236K		
FAZA	PROJBUDOWLANO-WYKONAWCZY REMONTU I ARANŻACJI	Ark. Nr.:
OBIEKT	GMINNA BIBLIOTEKA PUBLICZNA W POPOWIE	A-8
ADRES bud.	ul. Strażacka 2, 42-110 Popów, dz.nr ewid. 55/4	Skala:
TYTUL RYSUNKU	ARANŻACJA - RZUT PIĘTRA	1:50
PROJEKTOWAŁ	JAN PRASKI upr. nr GI-III/83861/32/77	
SPRAWDZIŁ	mgr inż. arch. JAKUB HALEL upr. nr 06/OP0KK/2010	Data oprac.:
OPRACOWAŁ	mgr inż. arch. DOMINIK ZYCH	06.2013



- 1 opasko - Złoty GK (przy słupach Złoty GK)
pomalowana w kolorze pomarańczowym
zbliżonym do płytek Marazzi
system A Orange
- 2 płytki Marazzi system A
w kolorze Orange (MKNJ)
tugi pionowe zównane z fugami na podłodze
- 3 płytki Marazzi system A
w kolorze Grey (MSKJ)
tugi pionowe zównane z fugami na podłodze
- 4 tynk strukturalny - ziarno 0,7-1mm, przecierany
warstwa dolna w kolorze NCS 5804-B06G
warstwa wierzchnia w kolorze NCS 2202-B95G
- 5 tynk strukturalny - ziarno 0,7-1mm
w kolorze NCS 1602-G25Y
- 6 panel dekoracyjny 160x160
główna krawędź na poziomie 2,30m
- stal nierdzewna, szczotkowana
litery wyciane, podklejone szkłem
barwionym lub laminowanym
w kolorze pomarańczowym zbliżonym
do płytek Marazzi system A Orange
- 7 panel z naturalnego kamienia wapiennego
o wymiarach 90x270cm
formatowany do wys. 7cm, grubości 1-3cm,
klejony do płyty GK za pomocą kleju
ceglankowistowego z fugą 1cm
- 8 plaster z płytek Marazzi system A
wykonany jak cokoł
płytki GK na ruszcie stalowym 50mm
z płytek gresowi, zliczono
z pozostałą częścią ściany

ZYCH arch DOMINIŁ ZYCH, Kobuck, ul. Szkolna 236K

FAZA	PROJBUROWLANO-WYKONANWCZY REMONTU I ARANŻACJI	Art. Nr:	A-9
OBIEKT	GMINNA BIBLIOTEKA PUBLICZNA W POPOWIE	Skala:	1:50
ADRES bud.	ul. Strażacka 2, 42-110 Popów, dz.nr ewid. 55/4		
TYTUL RYSUNKU	ARANŻACJA - WIDOKI		
PROJEKTOWAŁ	JAN PRAŚKI upr. nr GI-III/83361/32/77		
SPRAWDZIŁ	mjr inż. arch. JAKUB HALEJ upr. nr 06/OPOKK/2010		
OPRACOWAŁ	mjr inż. arch. DOMINIŁ ZYCH	Data oprac.:	06.2013



oświetlenie rastrowe - GRAF 414PT-EVG - Kanlux



oświetlenie punktowe -JETI PLANO H260C - Delta light



oświetlenie punktowe - JETI S - Delta light



oświetlenie punktowe - RATIO 111 /100W - Delta light



oświetlenie punktowe - AQUAFORM Beam 22812 (kolor- stal szorstkowana)



AWAR. oświetlenie ewakuacyjne kierunkowe PROFILIGHT STANDARD / C24/P25 - Hybryd dół lampy zamontować na wysokości +240,

W kotłowni należy zamontować 2 lampy MAH PLUS-118-ABS/PC / Kanlux rozmieszczając je symetrycznie w osi pomieszczenia.

W pomieszczeniu WC (09) zamontować centralnie jedną oprawę LINK 1 226 / Delta light



SUFIT PODWIESZANY Z PŁYT GIPS-KARTONOWYCH

- PŁYTY SUFITOWE 9,5 mm
- PROFIL GŁÓWNY "CD" 27X60mm
- wykończenie tynkiem strukturalnym o uzarnieniu 0,7-1,0mm
- malowane w kolorze NCS 1602-G25Y



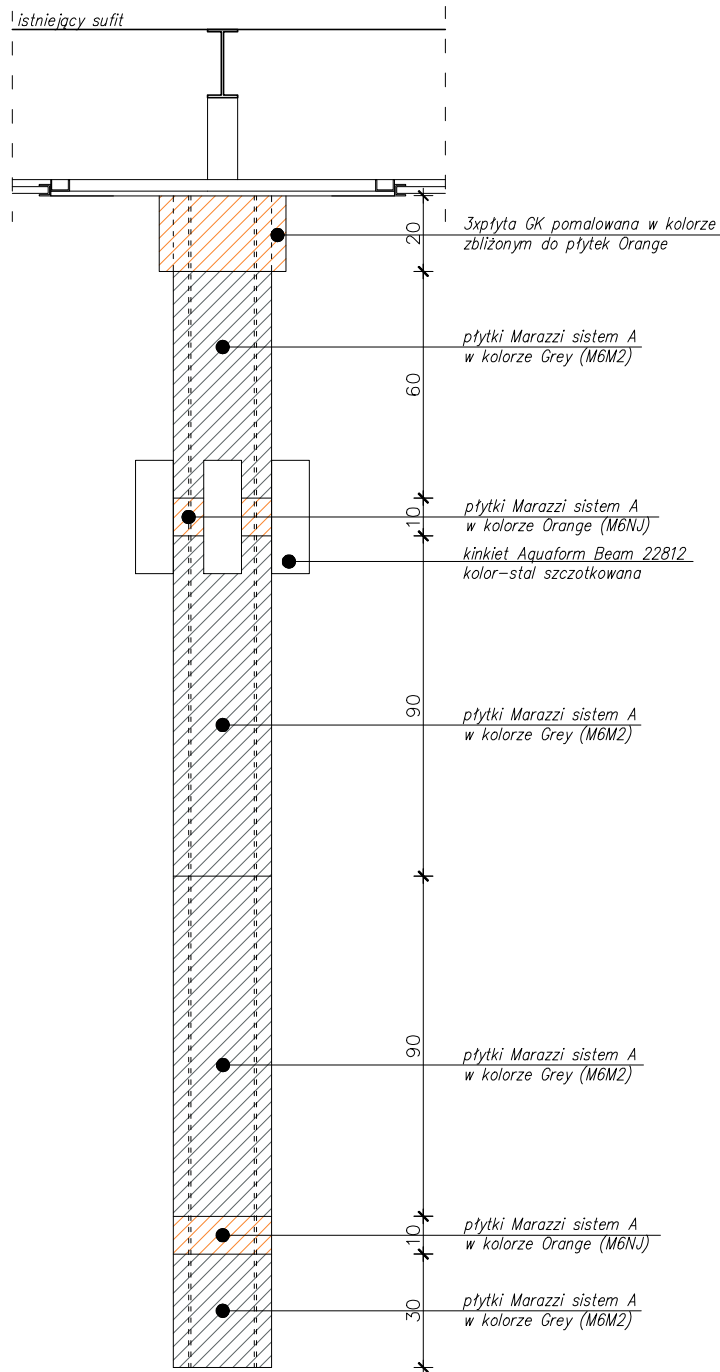
SUFIT KASETONOWY z ukrytym system montażu, np. Down Clip firmy Barwa System

- perforacja z ramką 10mm
- w kolorze kremowym
- płyty o wymiarach 60x60, 60x120 i 60x150cm

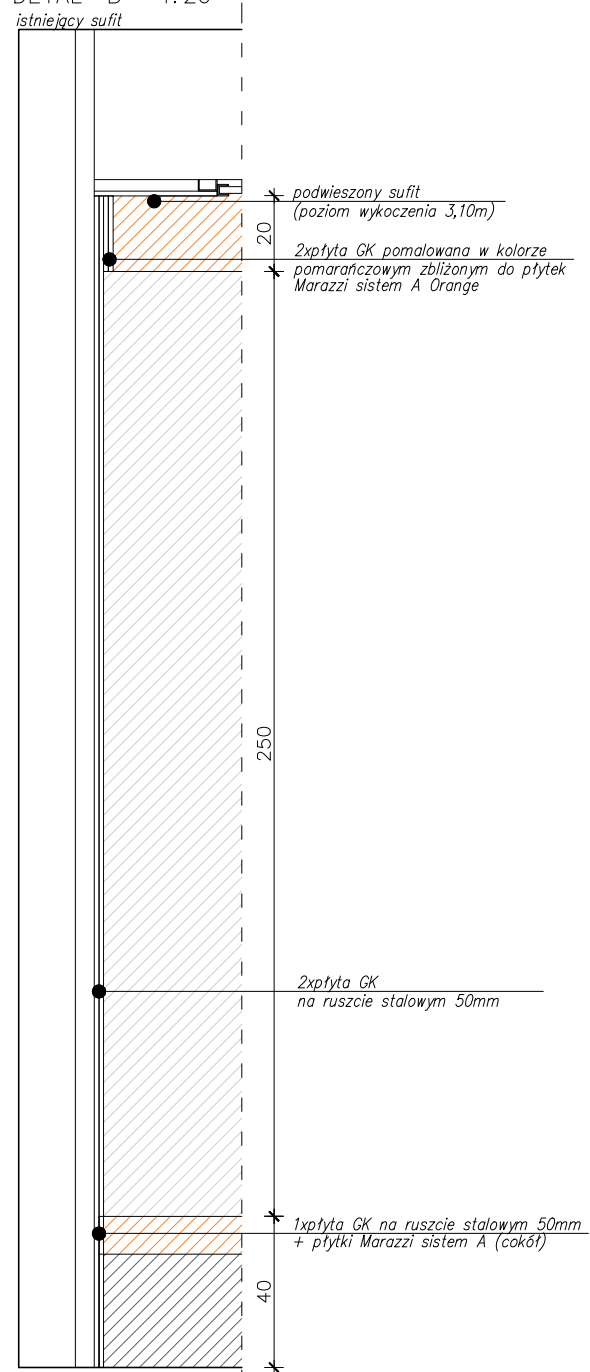
SUFIT ISTNIEJĄCY, TYNKOWANY
- dotyczy pomieszczeń: kotłownia (0/12) i wc (0/9)
- wykonać i uzupełnić braki w istniejącym suficie
- wykończenie tynkiem strukturalnym o uzarnieniu 0,7-1,0mm
- malowane w kolorze białym

ZYCH arch DOMINIUK ZYCH, Kłobuck, ul. Szkolna 236K

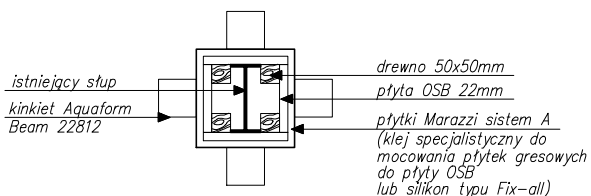
FAZA	PROJBUDOWLANO-WYKONAWCZY REMONTU I ARANŻACJI	Ark. Nr.:	A-11
OBIEKT	GMINNA BIBLIOTEKA PUBLICZNA W POPOWIE	Skala:	1:50
ADRES bud.	ul. Strażacka 2, 42-110 Popów, dz.nr ewid. 55/4		
TYTUL RYSUNKU	SUFITY - RZUT PARTERU		
PROJEKTOWAŁ	JAN PRASKI upr. nr GI-III/83861/32/77		
SPRAWDZIŁ	mgr inż. arch. JAKUB HALEJ upr. nr 06/OPQK/2010	Data oprac.:	06.2013
OPRACOWAŁ	mgr inż. arch. DOMINIUK ZYCH		



DETAL "B" 1:20



DETAL "C" 1:20

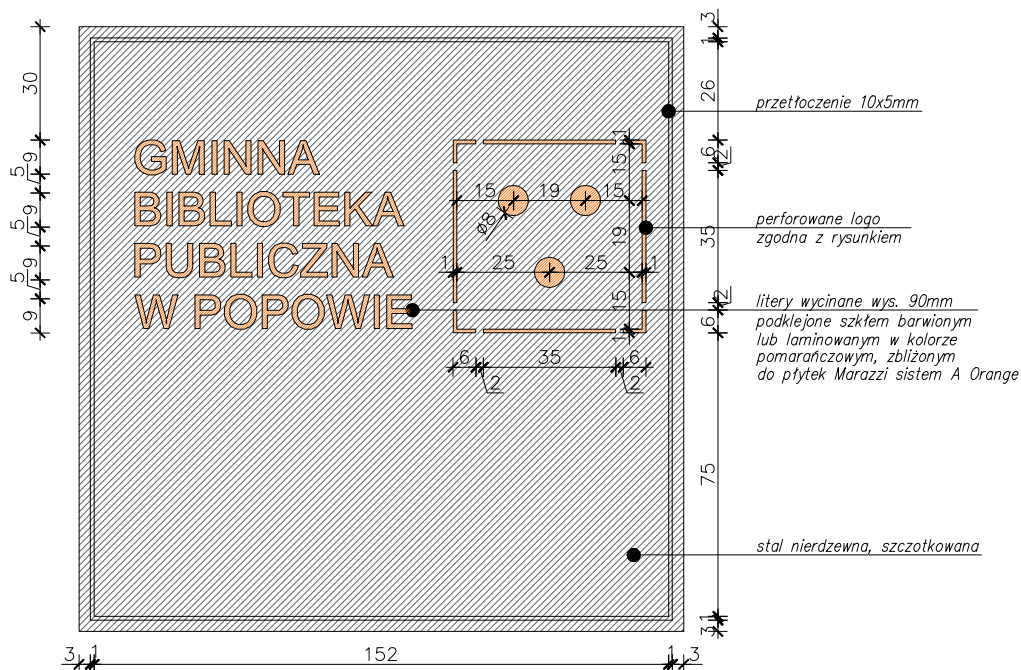


Drugi stęp stalowy obłożyć w taki sam sposób, z wycięciem oświetlenia

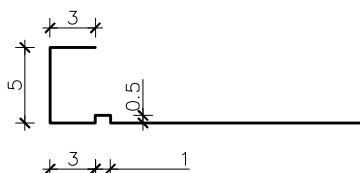
DETAL "A" 1:20

ZYCH arch DOMINIK ZYCH, Kłobuck, ul. Szkolna 236K

FAZA	PROJ.BUDOWLANO-WYKONAWCZY REMONTU I ARANŻACJI	Ark. Nr:
OBIEKT	GMINNA BIBLIOTEKA PUBLICZNA W POPOWIE	A-12
ADRES bud.	ul. Strażacka 2, 42-110 Popów, dz.nr ewid. 55/4	Skala:
TYTUŁ RYSUNKU	DETALE	1:20
PROJEKTOWAŁ	JAN PRASKI upr. nr GT-III/83861/32/77	Data oprac.:
SPRAWDZIŁ	mgr inż. arch. JAKUB HAJEL upr. nr 06/OPOKK/2010	06.2013
OPRACOWAŁ	mgr inż. arch. DOMINIK ZYCH	



DETAL "D" 1:20

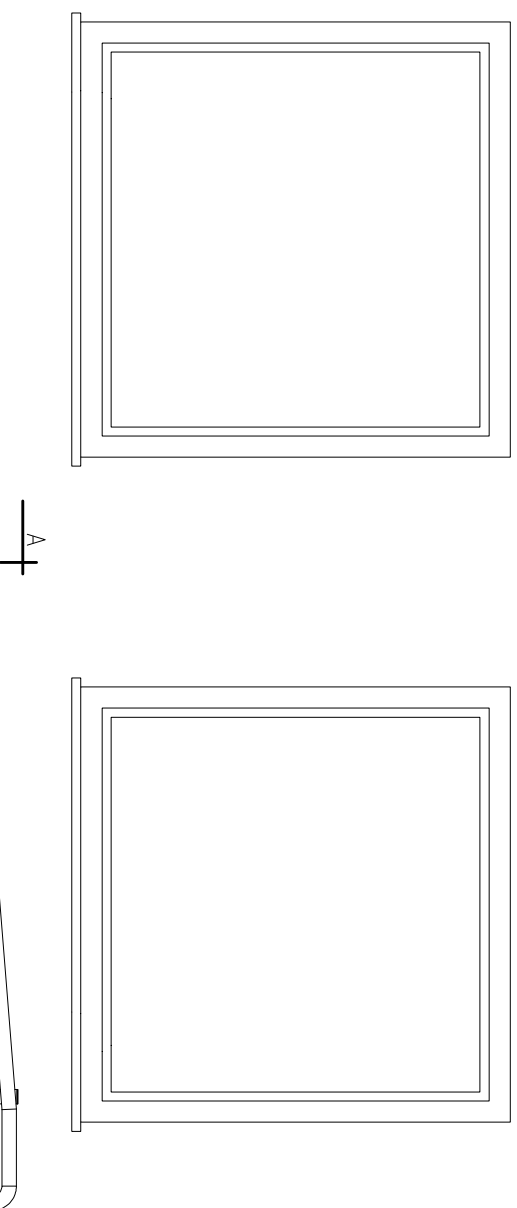
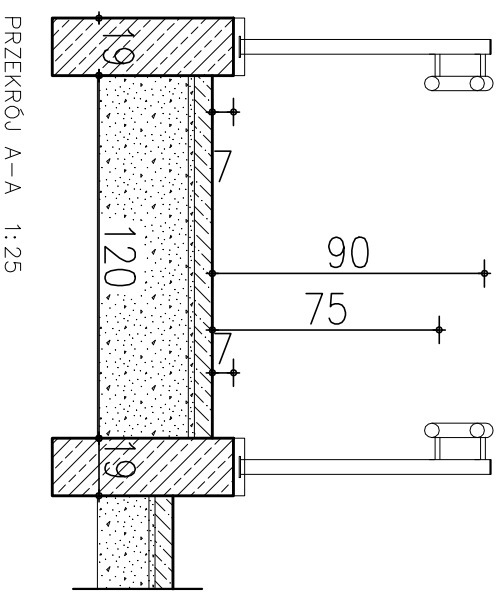
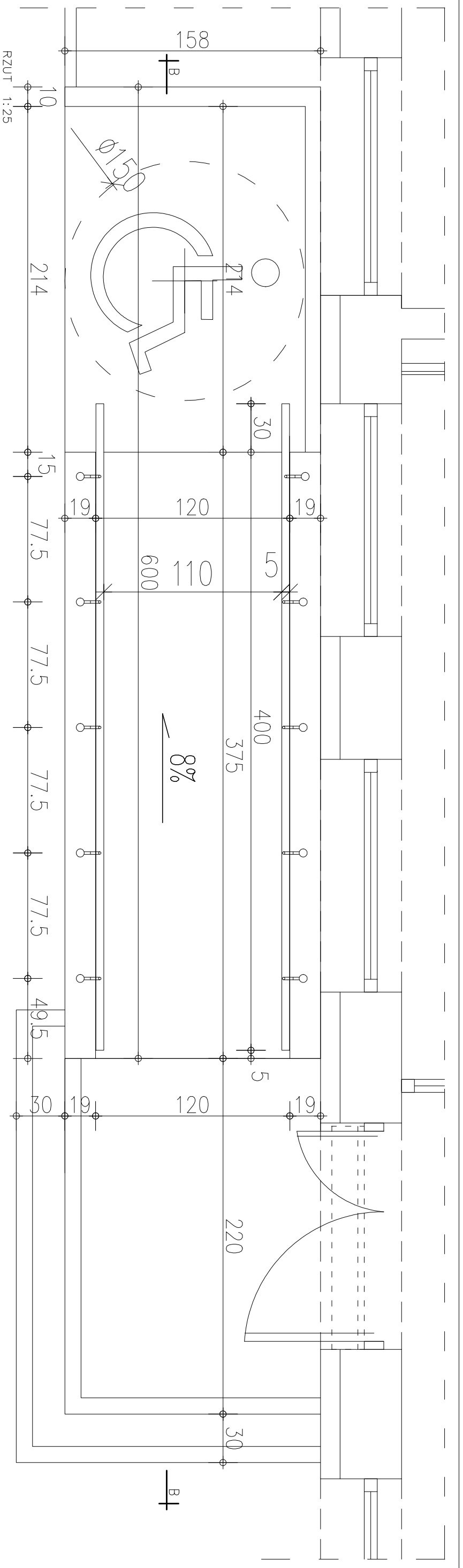


PRZEKRÓJ 1:5

ZYCH arch DOMINIK ZYCH, Kłobuck, ul. Szkolna 236K

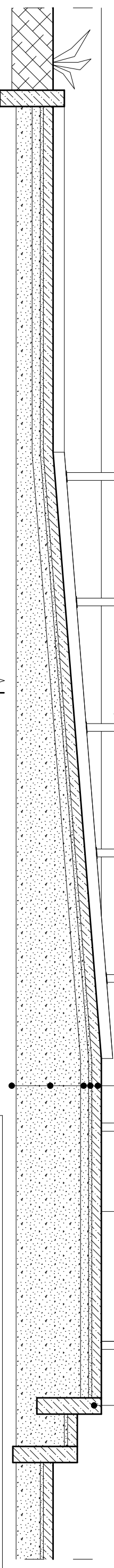


FAZA	PROJ.BUDOWLANO-WYKONAWCZY REMONTU I ARANŻACJI	Ark. Nr:
OBIEKT	GMINNA BIBLIOTEKA PUBLICZNA W POPOWIE	A-13
ADRES bud.	ul. Strażacka 2, 42-110 Popów, dz.nr ewid. 55/4	Skala:
TYTUŁ RYSUNKU	DETAL PANELU DEKORACYJNEGO	1:20
PROJEKTOWAŁ	JAN PRASKI upr. nr GT-III/83861/32/77	1:5
SPRAWDZIŁ	mgr inż. arch. JAKUB HAJEL upr. nr 06/OPOKK/2010	Data oprac.:
OPRACOWAŁ	mgr inż. arch. DOMINIK ZYCH	06.2013



kostka brukowa Drewnbet GRANIT
 plitkami kolor piaskowy
 podsypka FHZ 2cm
 kruszywo 0-32mm - 5cm
 podbudowa 32-64mm - min 15cm
 piasek po zdjęciu humusu

palisada Drewnbet prostokątna
 16x10x40 kolor jasnobrązowy



PRZEKRÓJ A-A 1:25

ZYCH arch. DOMINIK ZYCH, Kłobuck, ul. Szkolna 236K

FAZA	PROJBUDOWLANO-WYKONAWCZY REMONTU I ARANŻACJI	Ark. Nr.	
OBIEKT	GMINNA BIBLIOTEKA PUBLICZNA W POPOWIE	A-14	
ADRES bud.	ul. Stróżocka 2, 42-110 Popów, dz.nr ewid. 55/4	Skala:	1:25
TYTUŁ RYSUNKU	PODJAZD DLA NIEPEŁNOSPRAWNYCH	SPRAWDZIŁ	mgr inż. arch. JAKUB HAJEL upr. nr 06/OPQK/2010
PROJEKTOWAŁ	JAN PRASKI upr. nr GI-III/83861/32/77	OPRACOWAŁ	mgr inż. arch. DOMINIK ZYCH
DATA OPRACOWANIA	06.2013		

