

0/1	WANTORAP pos. ceramiczna 2,25m ²	0/9	WC pos. ceramiczna 3,65m ²
0/2	POM. BBLIOTECZNE panel podłogowy 91,50m ²	0/10	KUCHNIA SPOSOBOWA pos. ceramiczna 14,70m ²
0/3	SMETLICA panel podłogowy 21,50m ²	0/11	POM. O.S.P. pos. ceramiczna 91,90m ²
0/4	ZAPLECZE panel podłogowy 7,75m ²	0/12	LOKAL USŁUGOWY pos. ceramiczna 23,30m ²
0/5	MAGAZYN pos. ceramiczna 2,25m ²	0/13	KOTŁOWNIA pos. ceramiczna 15,85m ²
0/6	KOMUNIKACJA panel podłogowy 9,67m ²	0/14	GARŻ pos. ceramiczna 54,58m ²
0/7	WC pos. ceramiczna 2,18m ²		suma: 358,18m ²
0/8	SMETLICA panel podłogowy 22,82m ²		

SMETLICA
poza zakresem projektu

WC
poza zakresem projektu

GARŻ
poza zakresem projektu

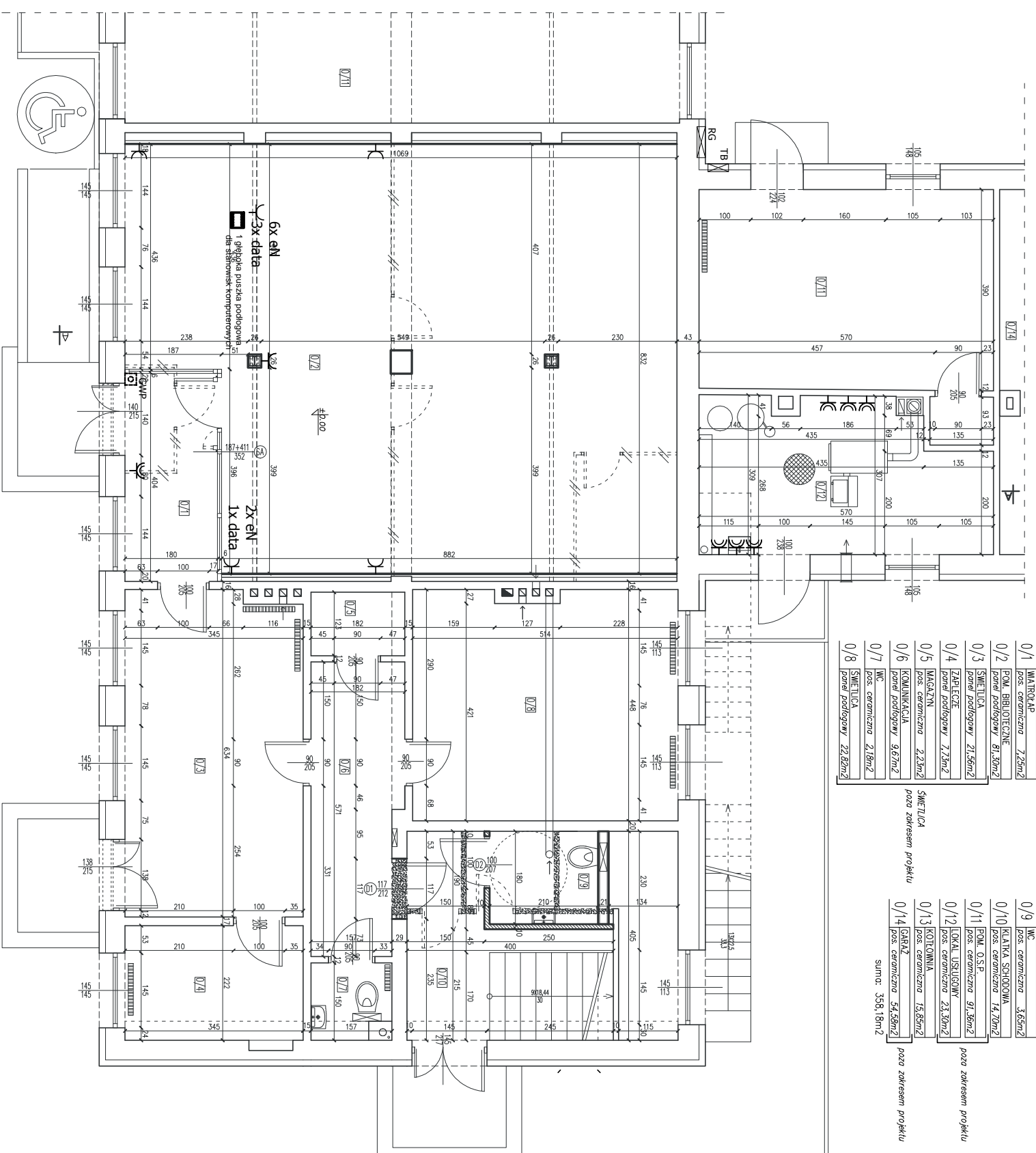
Oznaczenia

GWP - główny wyłącznik pożarowy
 RG - rozdzielnia główna budynku - parter
 TB - tablica bezpiecznikowa

- Legenda**
- ⊕ licznik oświetlenia 1-biegunowy p/ł
h=1,1m od posadzki, seria Simon 15
 - ⊖ licznik osw. 1-biegunowy brzoższczelny
p/ł h=1,1m od posadzki, seria Simon 15
 - ⊕ licznik oświetlenia 2-biegunowy p/ł
h=1,1m od posadzki, seria Simon 15
 - ⊖ licznik schodowy p/ł, h=1,1m od posadzki,
seria Simon 15
 - ☼ oświetlenie rastrowe - GRAF 414PT-EVG -
kanalux
 - ☼ oświetlenie punktowe -JETI PLANO H280C -
Delta light
 - ☼ oświetlenie punktowe - JETI S - Delta light
 - ☼ oświetlenie punktowe - RATIO 111 /100W - Delta light
 - ☼ oświetlenie punktowe - AQUAFORM Beam 22812 (kolor- stal szcziolkowana)
 - ☼ oświetlenie ewakuacyjne kierunkowe
PROFLIGHT STANDARD / Cz4/P25 - Hydryd
odbi lampy zamontować na wysokości +240.
 - AWAR -
W kotłowni należy zamontować 2 lampy
MAH PLUS-118-ABS/PC / Kanalux
rozmontowując je symetrycznie w osi
pomieszczenia.

W pomieszczeniu WC (09) zamontować
 centralnie jedną oprawę
 LINK 1 226 / Delta light

ZYCH arch DOMINIUK ZYCH, Kłobuck, ul. Szkolna 236K	
FAZA	PROJEKTOWANY INSTALACJA ELEKTRYCZNA
OBIEKT	GMINNA BIBLIOTEKA PUBLICZNA W POPOWIE
ADRES bud.	ul. Stróżocka 2, 42-110 Popów, dz.nr ewid. 55/4
TYTUŁ RYSUNKU	PLAN INSTALACJI OŚWIETLENIOWEJ
PROJEKTOWAŁ	ZBIGNIEW KOWALIKI upr. nr UAN-7342/162/91
SPRAWDZIŁ	MAREK KAWECKI upr. nr UAN-VIII-7342/1000/93
OPRACOWAŁ	ZBIGNIEW KOWALIKI upr. nr UAN-7342/162/91
Art. Nr.:	E-1
Skala:	1:100
Data oprac.:	06.2013



0/1	WANTORAP pos. ceramiczna 2,25m ²	0/9	WC pos. ceramiczna 3,65m ²
0/2	POM. BEOBUDZENIE panel podlogowy 81,50m ²	0/10	KUCHNIA SPOSOBOWA pos. ceramiczna 14,70m ²
0/3	SMETLICA panel podlogowy 21,50m ²	0/11	POM. O.S.P. pos. ceramiczna 91,50m ²
0/4	ZAPLECZE panel podlogowy 7,75m ²	0/12	LOKAL USLUGOWY pos. ceramiczna 23,30m ²
0/5	MAGAZYN pos. ceramiczna 2,25m ²	0/13	KOTLOWNIA pos. ceramiczna 15,85m ²
0/6	KOMUNIKACJA panel podlogowy 9,67m ²	0/14	GARAZ pos. ceramiczna 54,58m ²
0/7	WC pos. ceramiczna 2,18m ²		suma: 358,18m ²
0/8	SMETLICA panel podlogowy 22,82m ²		

SMETLICA poza zakresem projektu

KAWA poza zakresem projektu

Oznaczenia

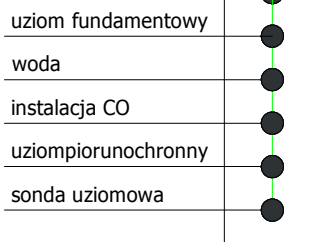
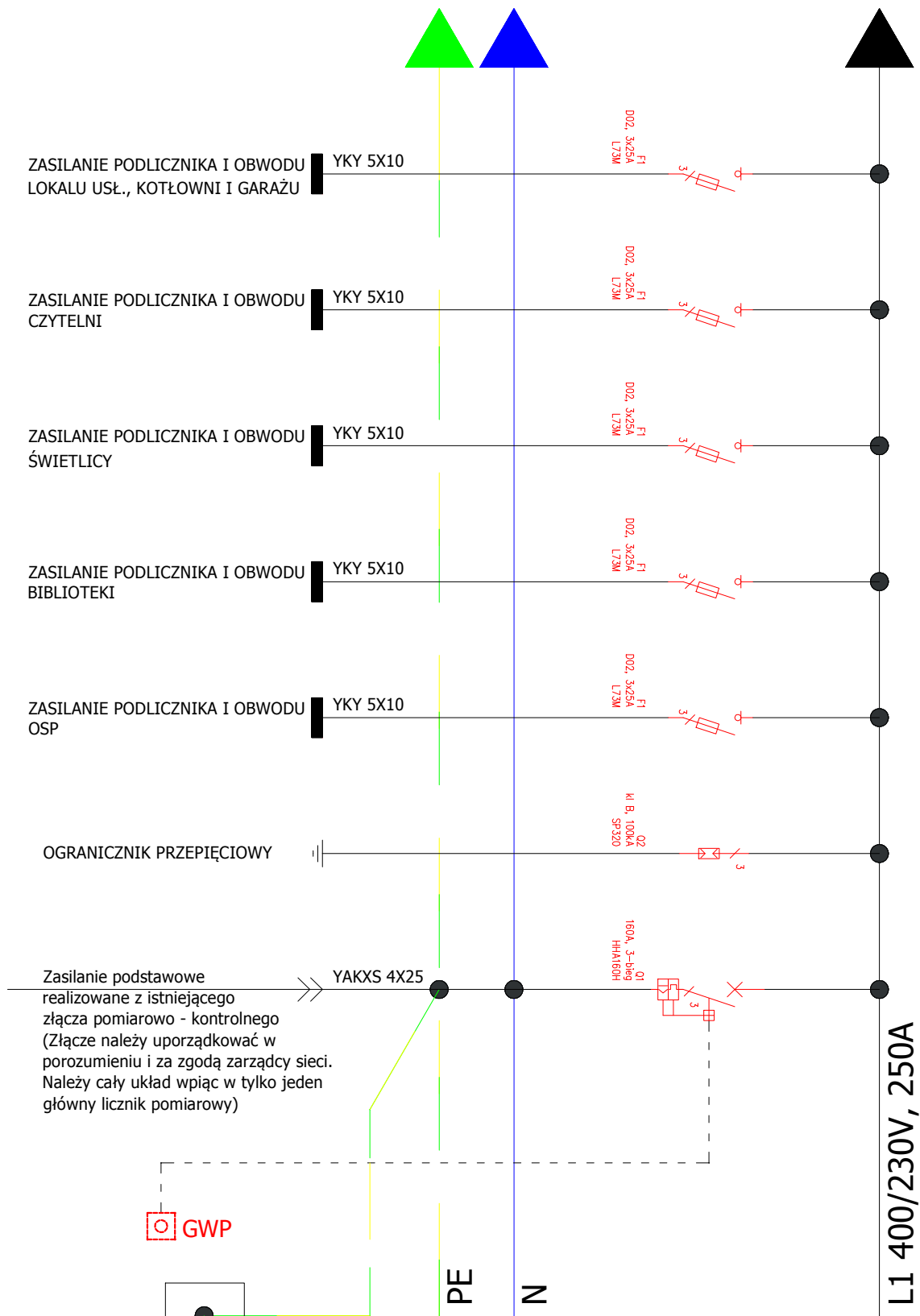
- GWP - główny wyłącznik pożarowy
- RG - rozdzielnia główna budynku - parter
- TB - tablica bezpiecznikowa

Legenda

- ⌋ gniazdo wtykowe 230V/16A, IP20, p/ł h=0,5m od posadzki, seria Simon 15 - instalacja ogólnieprzeznaczenia
- ⌋ gniazdo wtykowe 230V/16A, IP44, p/ł h=0,5m od posadzki, seria Simon 15 - instalacja ogólnieprzeznaczenia
- ⌋ gniazdo wtykowe 230V/16A, IP20, p/ł h=0,5m od posadzki, seria Simon 15 - instalacja dedykowana dla komp.

ZYCH arch DOMINIUK ZYCH, Kobuck, ul. Szkolna 236K

FAZA	PROJBUROWLANY INSTALACJA ELEKTRYCZNA	Ark. Nr.:	E-2
OBIEKT	GMINNA BIBLIOTEKA PUBLICZNA W POPOWIE	Skala:	1:100
ADRES bud.	ul. Stróżocka 2, 42-110 Popów, dz.nr ewid. 55/4		
TYTUL RYSUNKU	PLAN INSTALACJI Gniazd WTYKOWYCH		
PROJEKTOWAŁ	ZBIGNIEW KOWALIKI upr. nr UAN-7342/162/91		
SPRAWDZIŁ	MAREK KAWECKI upr. nr UAN-VIII-7342/1000/93		
OPRACOWAŁ	ZBIGNIEW KOWALIKI upr. nr UAN-7342/162/91	Data oprac.:	06.2013



ZYCH arch DOMINIK ZYCH, Kłobuck, ul. Szkolna 236K

FAZA	PROJ.BUDOWLANY INSTALACJA ELEKTRYCZNA	Ark. Nr:
OBIEKT	GMINNA BIBLIOTEKA PUBLICZNA W POPOWIE	E-3
ADRES bud.	ul. Strażacka 2, 42-110 Popów, dz.nr ewid. 55/4	Skala:
TYTUŁ RYSUNKU	SCHEMAT IDEOWY ROZDZIELNI GŁÓWNEJ RG	Data oprac.:
PROJEKTOWAŁ	ZBIGNIEW KOWALIKI upr. nr UAN-7342/162/91	06.2013
SPRAWDZIŁ	MAREK KAWECKI upr. nr UAN-VIII-7342/1000/93	
OPRACOWAŁ	ZBIGNIEW KOWALIKI upr. nr UAN-7342/162/91	