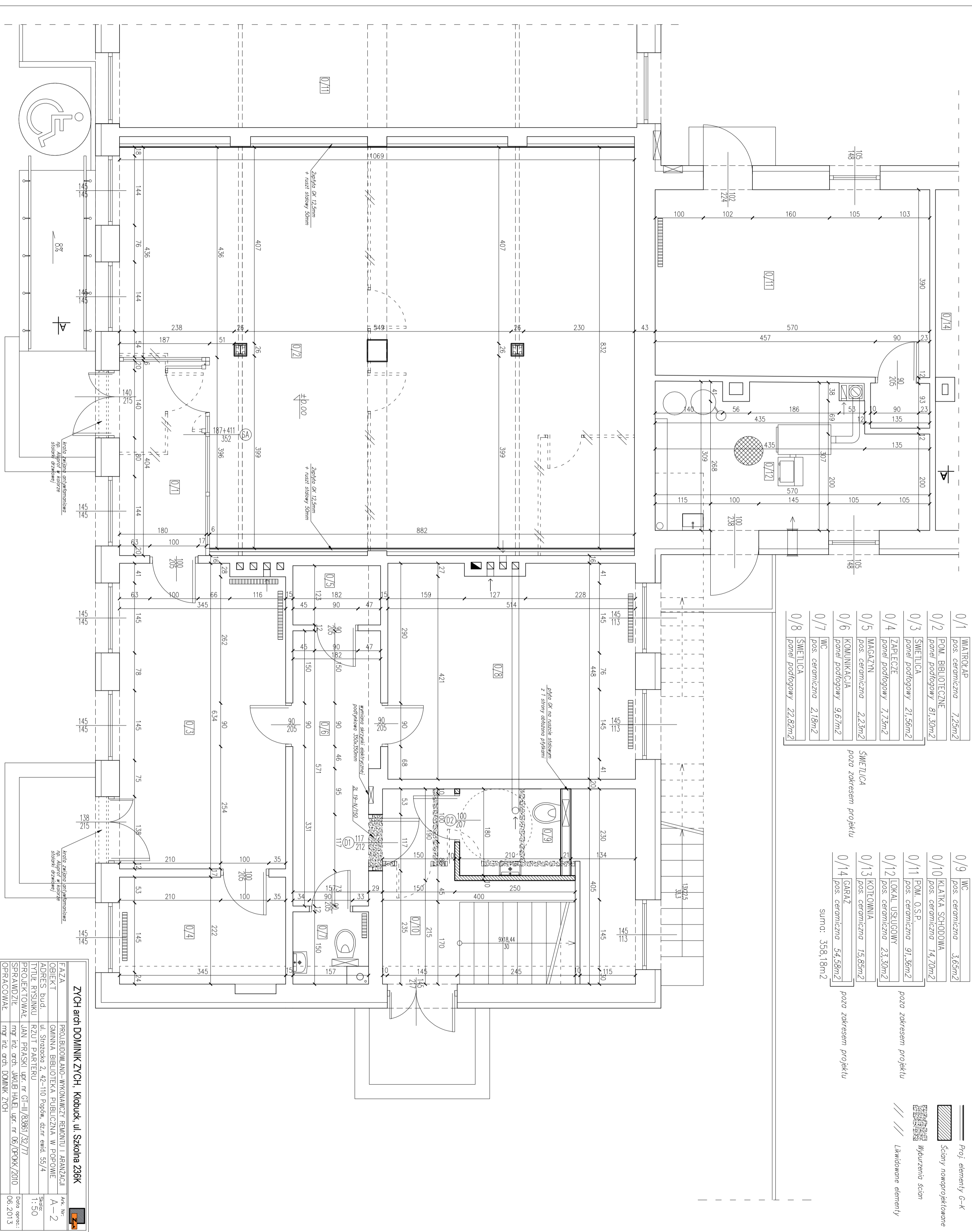


ZYCH arch DOMINIK ZYCH, Kłobuck, ul. Szkolna 236K

FAZA	PROJ.BUDOWLANO-WYKONAWCZY REMONTU I ARANŻACJI	Ark. Nr:
OBIEKT	GMINNA BIBLIOTEKA PUBLICZNA W POPOWIE	A-1
ADRES bud.	ul. Strażacka 2, 42-110 Popów, dz.nr ewid. 55/4	Skala:
TYTUŁ RYSUNKU	ZAKRES OPRACOWANIA	1: 200
PROJEKTOWAŁ	JAN PRASKI upr. nr GT-III/83861/32/77	Data oprac.:
SPRAWDZIŁ	mgr inż. arch. JAKUB HAJEL upr. nr 06/OPOKK/2010	06.2013
OPRACOWAŁ	mgr inż. arch. DOMINIK ZYCH	



0/1	WATROLAR	pos. ceramiczna 7,25m <sup>2</sup>
0/2	POM. BIBLIOTECZNE	panel podłogowy 81,30m <sup>2</sup>
0/3	SWIETLICA	panel podłogowy 21,56m <sup>2</sup>
0/4	ZAPLECZE	panel podłogowy 7,73m <sup>2</sup>
0/5	MAGAZYN	pos. ceramiczna 2,23m <sup>2</sup>
0/6	KOMUNIKACJA	panel podłogowy 9,67m <sup>2</sup>
0/7	WC	pos. ceramiczna 2,18m <sup>2</sup>
0/8	SWIETLICA	panel podłogowy 22,82m <sup>2</sup>

0/9	WC	pos. ceramiczna 3,65m <sup>2</sup>
0/10	KIUCHNIA SCHOLOWA	pos. ceramiczna 14,70m <sup>2</sup>
0/11	POM. O.S.P.	pos. ceramiczna 91,36m <sup>2</sup>
0/12	LOKAL USLUGOWY	pos. ceramiczna 23,30m <sup>2</sup>
0/13	KOTLOWNIA	pos. ceramiczna 15,85m <sup>2</sup>
0/14	GARAŻ	pos. ceramiczna 54,58m <sup>2</sup>

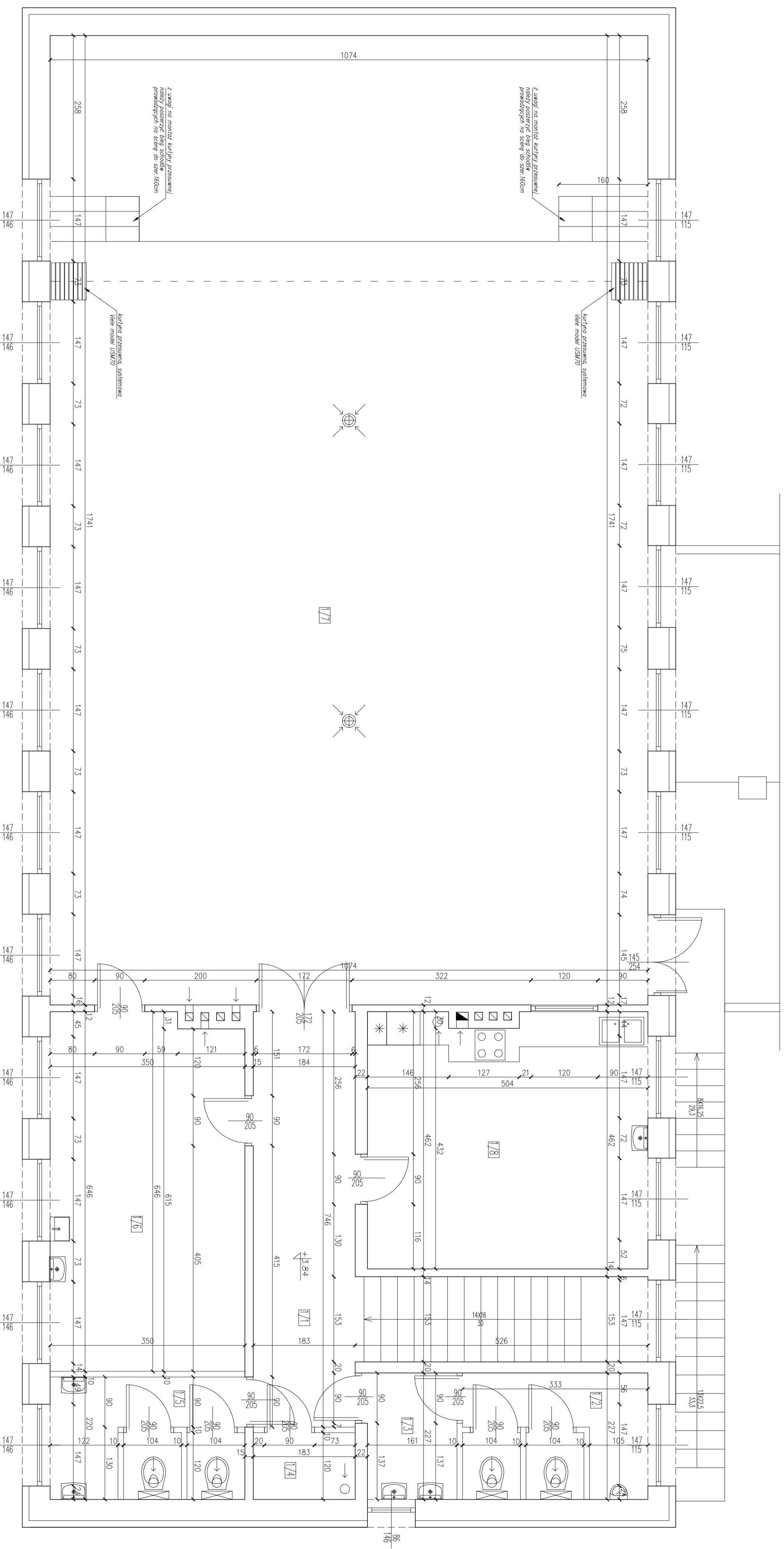
suma: 358,18m<sup>2</sup>

- Proj. elementy G-K
- ściany nonoprojektowane
- Wyburzenia ścian
- Likwidowane elementy

**ZYCH archt. DOMINIK ZYCH, Kłobuck, ul. Szkolna 236K**

FAZA: PROJEKTOWANIE-WYKONAWCZY REMONTU I ARANŻACJI  
 OBIEKT: GMINNA BIBLIOTEKA PUBLICZNA W POPOWIE  
 ADRES bud.: ul. Sztoska 2, 42-110 Popów, dznr ewid. 59/4  
 TYTUŁ PRYSUNKU: RZUT PARTERU  
 PROJEKTOWAŁ: JAN PRĄSKI upr. nr GI-III/83961/32/77  
 SPRAWDZIŁ: mgr inż. arch. JAKUB HAJEL upr. nr 06/PRKK/2010  
 OPRACOWAŁ: mgr inż. arch. DOMINIK ZYCH

Ark. nr: A-2  
 Skala: 1:50  
 Data oprac.: 06.2013



z uwagi na montaż kurtyny przesuwanej  
możny przeszerzyć bieżnię schodów  
przewodzących na strop do stwar 160cm

z uwagi na montaż kurtyny przesuwanej  
możny przeszerzyć bieżnię schodów  
przewodzących na strop do stwar 160cm

Kuchnia przesuwana, systemowa  
Wzrost model USW70

Kuchnia przesuwana, systemowa  
Wzrost model USW70

A

A

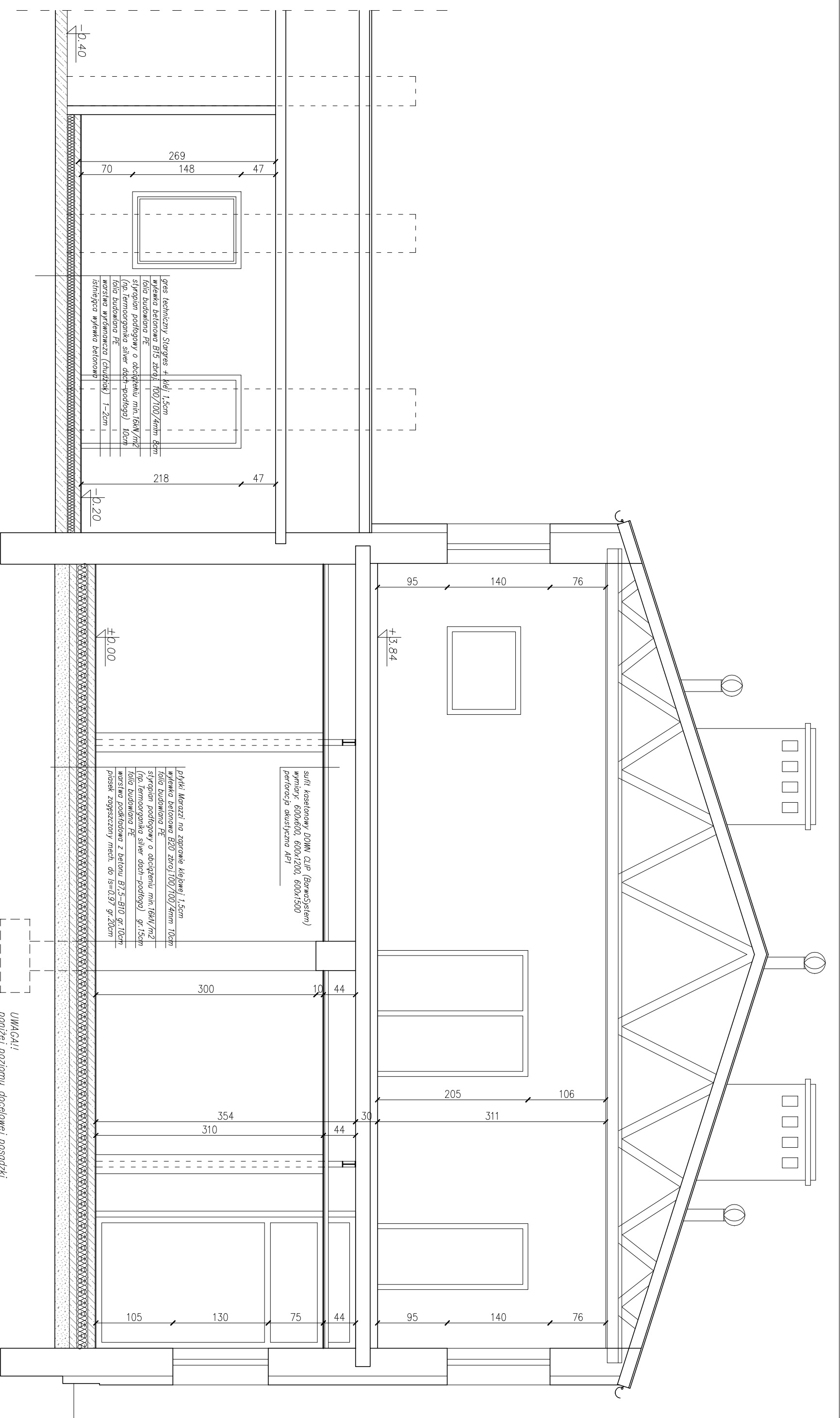
1/1	KOMUNIKACJA pos. ceramiczna	21,65m <sup>2</sup>
1/2	WC MĘSKI panel podłogowy	7,40m <sup>2</sup>
1/3	PRZEDSIÓNEK panel podłogowy	3,65m <sup>2</sup>
1/4	MAGAŻYN panel podłogowy	2,36m <sup>2</sup>
1/5	WC DAMSKIE pos. ceramiczna	8,24m <sup>2</sup>
1/6	ZAPLECZE panel podłogowy	21,76m <sup>2</sup>
1/7	CZYTELNIĄ / KLUB KSIĄŻKI pos. ceramiczna	186,88m <sup>2</sup>
1/8	POM. SOCJALNE PRACJBIELI panel podłogowy	23,28m <sup>2</sup>

zakres ograniczony do remontu instalacji  
CO i CWU

zakres ograniczony do remontu instalacji  
CO i CWU

suma: 275,22m<sup>2</sup>

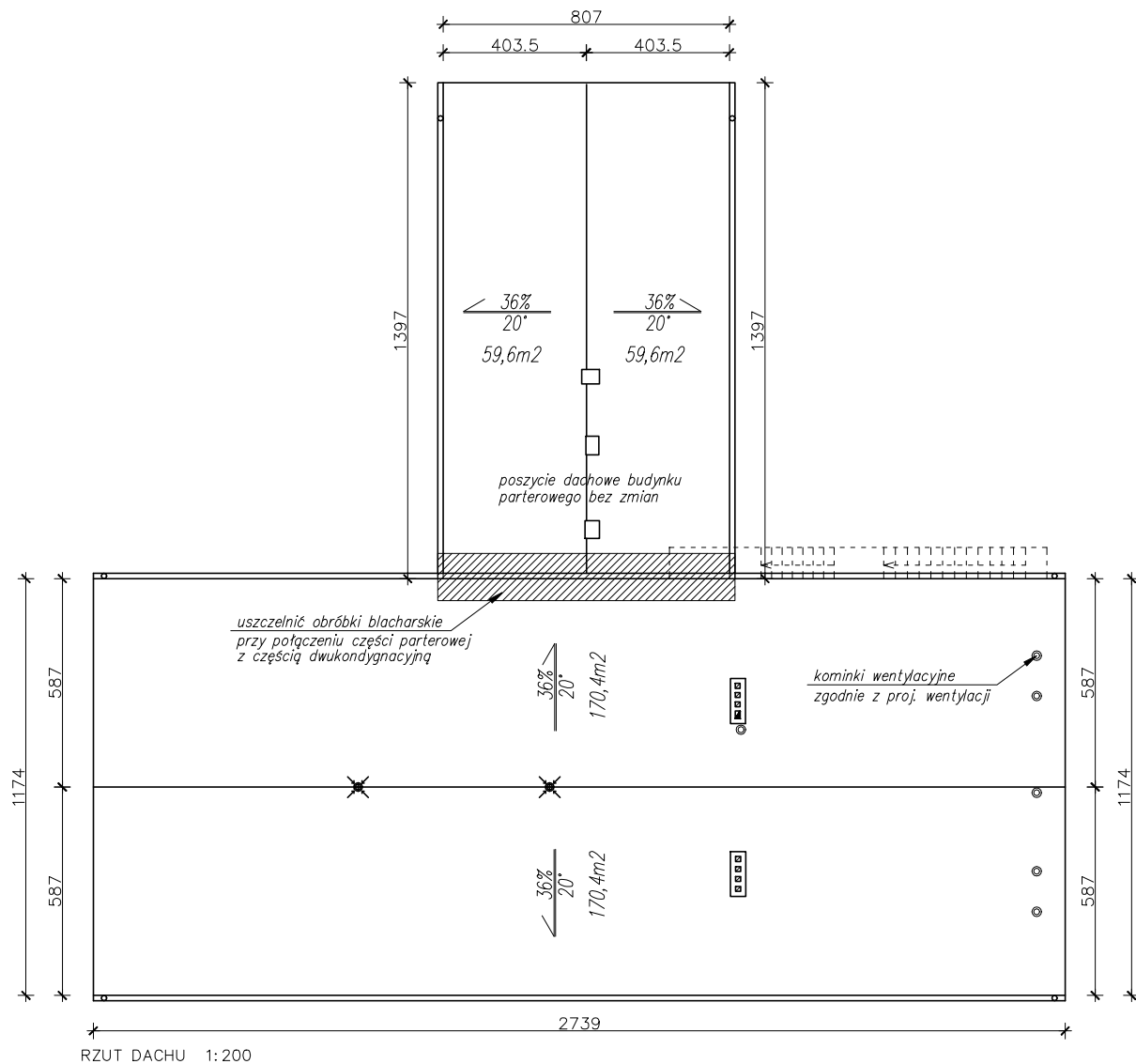
<b>ZYCH arch. DOMINIK ZYCH, Kłobuck ul. Szakina 236K</b>	
FAZA	PROJEKOWANIE-WYKONANIE REMONTU I ARANŻACJI
OBIEKT	MIENNA BIBLIOTEKA PUBLICZNA W POPÓWIE
ADRES bud.	ul. Stróżka 2, 42-110 Popów, dz.nr ewid. 55/4
Tytuł rysunku	RZUT PIĘTRA
PROJEKTOWAŁ	JAN PRĄSKI upr. nr GI-III/8396/32/77
SPRAWDZIŁ	mjr inż. arch. JAKUB HAŁEJ upr. nr 06/OPOKK/2010
OPRACOWAŁ	mjr inż. arch. DOMINIK ZYCH
sk. nr.	A-3
skala	1:50
Data oprac.	06.2013



**UWAGA!!**  
 poniżej poziomu docelowej posadzki  
 należy oczyścić ściany fundamentowe i  
 wykonać pionową izolację przeciwwodną i  
 preparatem z dopuszczeniem  
 do stosowania w lokalach użytkowych

**ZYCH arch DOMINIK ZYCH, Klobuck, ul. Szkolna 236K**

FAZA	PROJ.BUDOWLANO-WYKONAWCZY REMONTU I ARANŻACJI	Art. Nr.:	
OBIEKT	GMINNA BIBLIOTEKA PUBLICZNA W POPOWIE	A-4	
ADRES bud.	ul. Stróżacka 2, 42-110 Popów, dz.nr ewid. 55/4	Skala:	1:50
TYTUL RYSUNKU	PRZEKRÓJ A-A		
PROJEKTOWAŁ	JAN PRASKI upr. nr GI-III/83861/32/77		
SPRAWDZIŁ	mjr inż. arch. JAKUB HAŁEJ upr. nr 06/OPOKK/2010		
OPRACOWAŁ	mjr inż. arch. DOMINIK ZYCH	Data oprac.:	06.2013



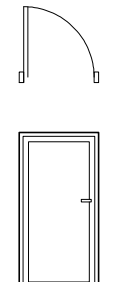
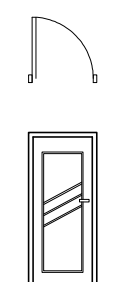
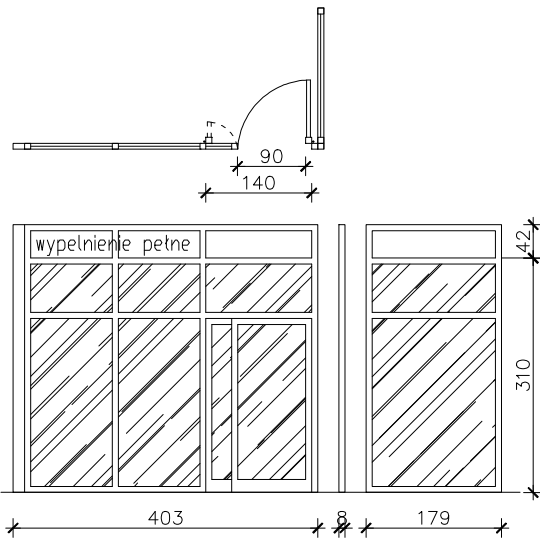
Ze względu na zły stan pokrycia dachowego należy wymienić poszycie dachu. Po demontażu poszycia na istniejącej konstrukcji dachu należy ułożyć folię paroprzepuszczalną + łaty i kontrłaty. Wykonać nowe pokrycie z blachy trapezowej Ruukki T20plus w kolorze brązowym.

### ZYCH arch DOMINIK ZYCH, Kłobuck, ul. Szkolna 236K

FAZA	PROJ.BUDOWLANO-WYKONAWCZY REMONTU I ARANŻACJI	Ark. Nr:
OBIEKT	GMINNA BIBLIOTEKA PUBLICZNA W POPOWIE	A-5
ADRES bud.	ul. Strażacka 2, 42-110 Popów, dz.nr ewid. 55/4	Skala:
TYTUŁ RYSUNKU	RZUT DACHU	1:200
PROJEKTOWAŁ	JAN PRASKI upr. nr GT-III/83861/32/77	Data oprac.:
SPRAWDZIŁ	mgr inż. arch. JAKUB HAJEL upr. nr 06/OPOKK/2010	06.2013
OPRACOWAŁ	mgr inż. arch. DOMINIK ZYCH	

## ZESTAWIENIE STOLARKI WEWNĘTRZNEJ

### DRZWI

OZNACZENIE	D1	D2	SA								
SCHEMAT											
UWAGI	<p>drzwi aluminiowe, przeciwpożarowe "ALUPROF" systemu MB-78EI, wypełnienie pełne. Kolor stolarki RAL 7024</p>	<p>drzwi drewniane firmy POL-SKONE "Inter-Amber", płycinowe, pełne, wypełnione płytą wiórową z ościeżnicą system. POL-SKONE. Kolor i fason zbliżony do istniejącej stolarki wewnętrznej</p>	<p>Drzwi aluminiowe, "ALUPROF" systemu MB-60 montowane w ramach konstrukcji przeszklonej ścianki. Kolor stolarki RAL 7024</p>								
	<p>jednoskrzydłowe (prawe) do pom. 0/10</p>	<p>jednoskrzydłowe (prawe) do pom. 0/9</p>	<p>światło przejścia po otwarciu drzwi min.90cm z uwzgl. grubości skrzydła drzwiowego</p>								
WYMIARY OTWORU	<table border="1" style="width: 100%; border-collapse: collapse;"> <tr><td style="width: 10%;">Ho</td><td style="width: 15%;">212</td><td style="width: 15%;">207</td><td style="width: 60%;">354</td></tr> <tr><td>So</td><td>117</td><td>100</td><td>187+411</td></tr> </table>	Ho	212	207	354	So	117	100	187+411		
Ho	212	207	354								
So	117	100	187+411								
WYMIARY OŚCIEŻNIC	<table border="1" style="width: 100%; border-collapse: collapse;"> <tr><td style="width: 10%;">H</td><td style="width: 15%;">210</td><td style="width: 15%;">202 (210)</td><td style="width: 60%;">352</td></tr> <tr><td>S</td><td>115</td><td>90 (104)</td><td>187+411</td></tr> </table>	H	210	202 (210)	352	S	115	90 (104)	187+411		
H	210	202 (210)	352								
S	115	90 (104)	187+411								

#### UWAGA :

- WYMIARY SPRAWDZIĆ NA BUDOWIE
- DRZWI ZEWNĘTRZNE WYPOSAŻYĆ W KRATĘ ZWIJANĄ ANTYWŁAMANIOWĄ w kolorze zewnętrznej stolarki drzwiowej np. Aluprof

**ZYCH arch DOMINIK ZYCH, Kłobuck, ul. Szkolna 236K**

FAZA	PROJ.BUDOWLANO-WYKONAWCZY REMONTU I ARANŻACJI	Ark. Nr:	A-6
OBIEKT	GMINNA BIBLIOTEKA PUBLICZNA W POPOWIE	Skala:	
ADRES bud.	ul. Strażacka 2, 42-110 Popów, dz.nr ewid. 55/4		
TYTUŁ RYSUNKU	ZESTAWIENIE STOLARKI	Data oprac.:	
PROJEKTOWAŁ	JAN PRASKI upr. nr GT-III/83861/32/77		
SPRAWDZIŁ	mgr inż. arch. JAKUB HAJEL upr. nr 06/OPOKK/2010		06.2013
OPRACOWAŁ	mgr inż. arch. DOMINIK ZYCH		