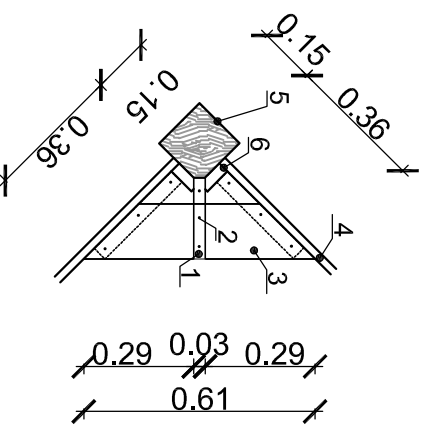
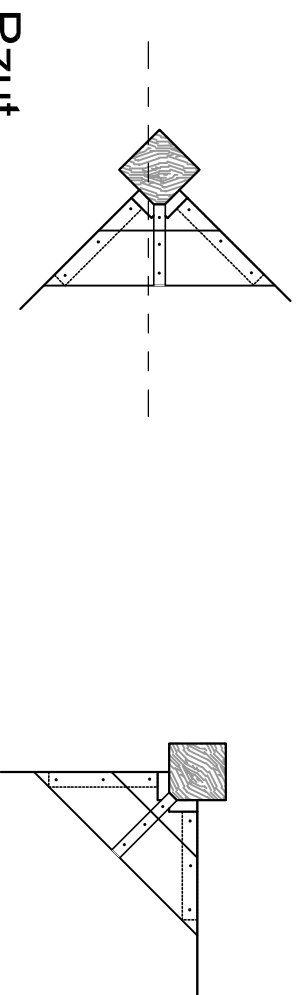
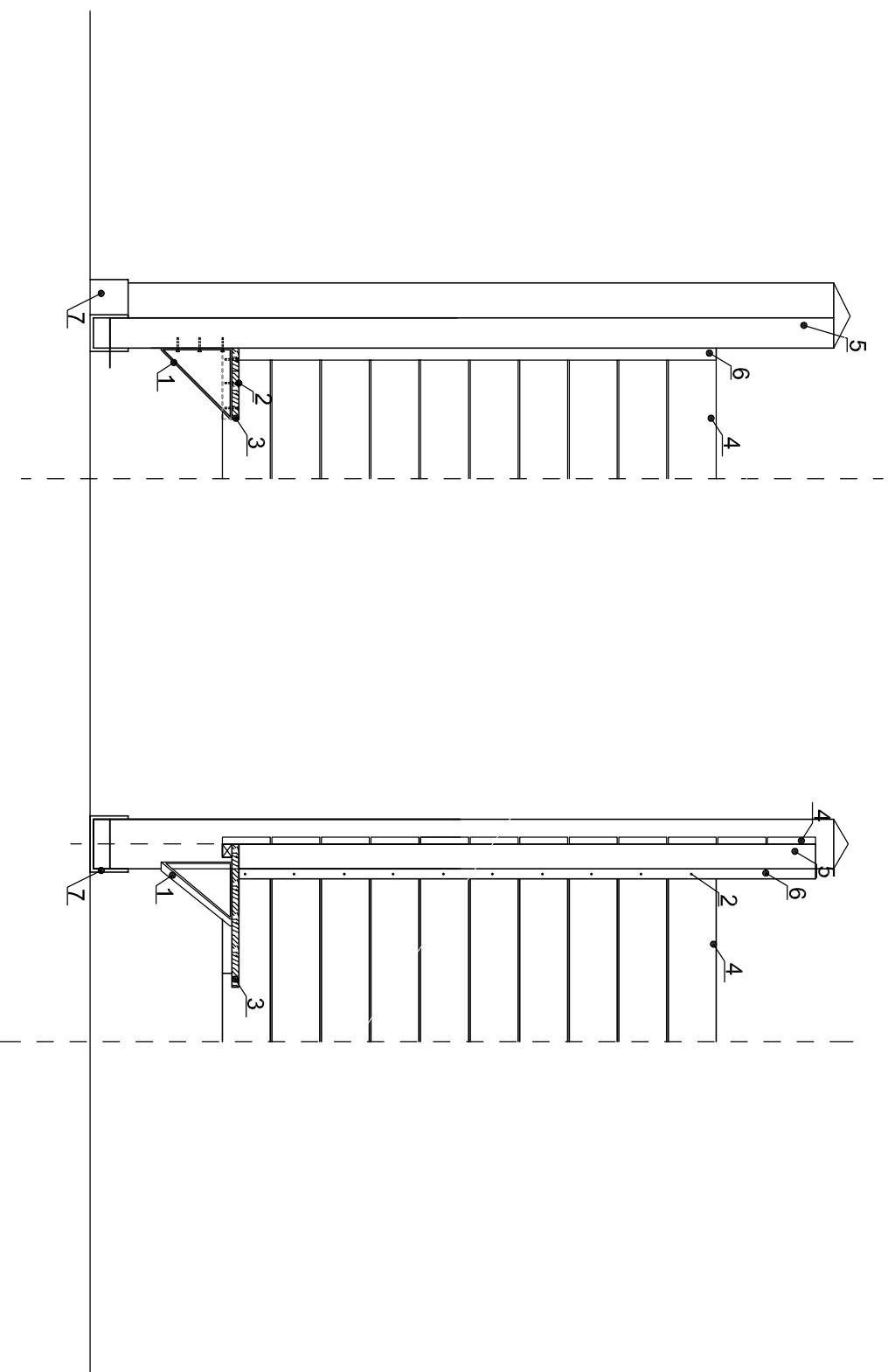


# Detail D-1

## Projekt siedziska



- 1 Wspornik z płaskownika nierdzewnego  
wymiaru 5 x 30 mm
- 2 Wkręt specjalny nierdzewny typu Sparks
- 3 Deska - drewno modrzewiowe leżakowane suszone  
malowane lakierem wodnym bezbarwnym matowym 2 razy  
Wymiary: 15x21 mm
- 4 Deski - drewno modrzewiowe leżakowane suszone  
malowane lakierem wodnym bezbarwnym matowym 2 razy,  
Wymiary: 21x145 mm docinane na wymiar
- 5 Słup drewniany, drewno modrzewiowe, zakończenie góry słupa w formie stożka  
Wymiary: 150x150x2500 mm
- 6 Listwa - drewno modrzewiowe leżakowane suszone  
malowane lakierem wodnym bezbarwnym matowym 2 razy,  
Wymiary: 30x75x1500 mm
- 7 Łącznik podłoża drewno - beton, Wspornik słupa do zabetonowania  
z prętem.  
Blacha stalowa o grubości 5 mm  
Pręt kotwiący: stal o grubości 20 mm  
ocynkowane ognioowo  
np. Producent: Koelner  
Model: D -TC  
lub inny na wymiar o identycznych parametrach,  
ocynkowany, do słupa 15 x 15 cm

Przebudowa ciągu pieszo - rowerowego wraz z montażem elementów małej architektury			
Tytuł rysunku	Detail D-1 Osłona toalet- SIEDZISKO		
Inwestor	Wójt Gminy Popów z siedzibą w Zawadach ul. Częstochowska 6 42-110 Popów		
Adres inwestycji	Zawady, ul. Częstochowska 6, 42-110 Popów nr działek: 938/5, 939/3, 520/2		
Rodzaj opracowania		Projekt wykonawczy	
Zespół projektowy		Podpis	Skala
			1:20
			Nr rys.
Opracowanie	mgr inż. Agnieszka Gawlik architekt krajoznawczy		
Data	06.2013 r.		3-D1-6