

WSPÓLRZĘDNE PUNKTÓW WEZŁOWYCH
UKŁADU DROGOWEGO I ODWODNIENIA
- UKŁAD 2000

PKT	WSPÓLRZĘDNE PUNKTU	
	X	Y
A	6565074.91	6565200.35
A1	6565096.33	6565233.66
W1	6565105.98	6565247.98
W2	6565115.68	6565278.13
W3	6565142.10	6565271.93
PK	6565150.65	6565279.00
A3	6565152.16	6565280.64
K1K	6565157.43	6565287.79
AS1/W2	6565171.32	6565310.67
W3	6565195.24	6565352.79
A7	6565223.17	6565396.71
D1	6565103.08	6565244.18
D2	6565171.04	6565310.67
D3	6565204.17	6565341.78
D4	6565232.56	6565381.66
D5	6565094.95	6565244.08
Sch1	6565174.44	6565302.45
Sch3	6565234.08	6565377.58
Sch4	6565235.44	6565379.89

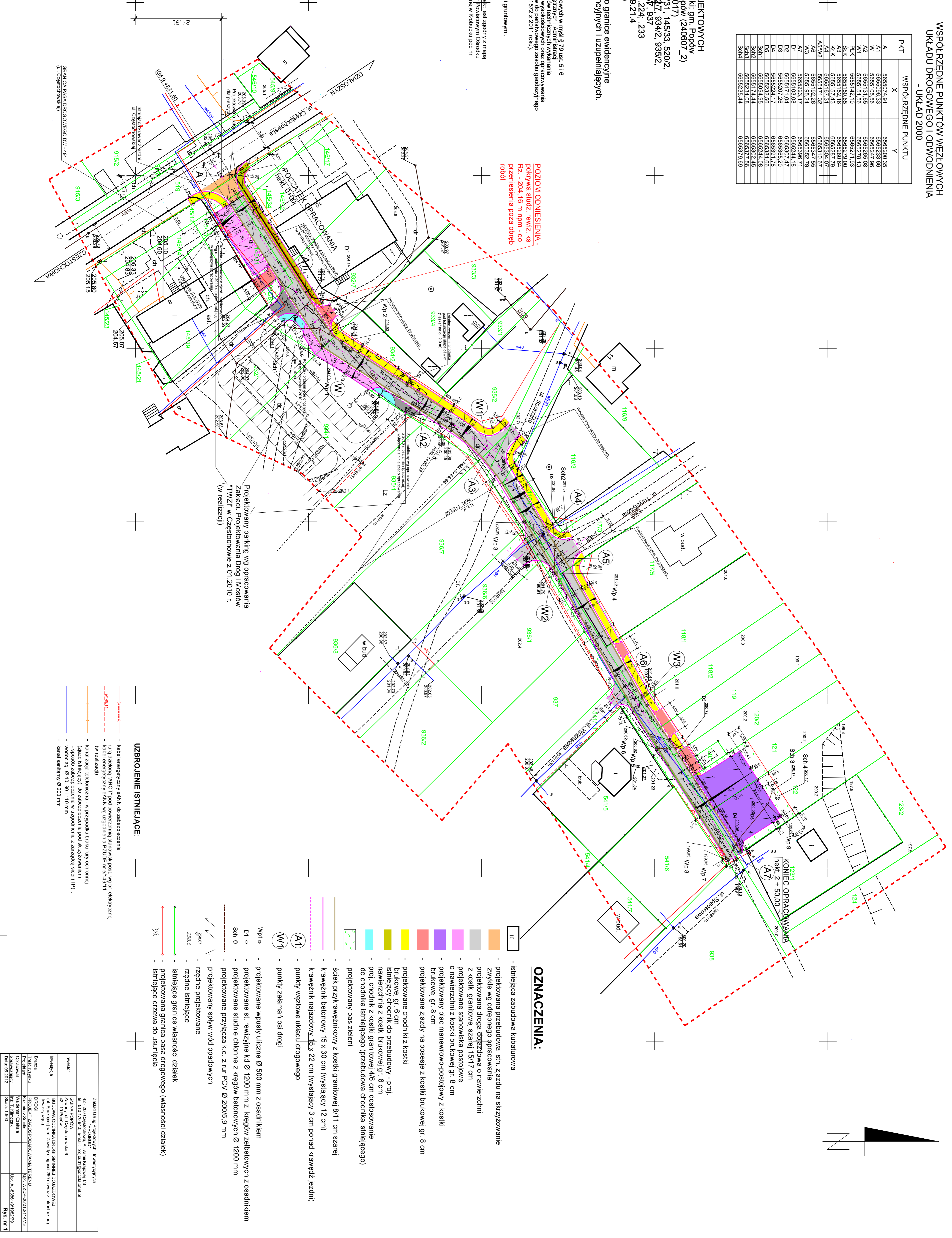
MAPA DO CELÓW PROJEKTOWYCH
woj. śląskie, pow. kłobucki, gm. Popów
jednostka ewidencyjna Popów (240607/2)
obręb Zawady (0017)
Działy nr 116/7, 117/3, 145/31, 145/33, 520/2,
541/11, 932/6, 934/7, 934/2, 935/2,
936/1, 936/6, 936/7, 937
Mapa Zasadnicza 511212.224.233
6.147.29.21.4
SKALA 1:500

Kolorem zielonym naniesiono granice ewidencyjne
wyliczone z operatów ewidencyjnych i uzupełniających.

Mapa ma być służyć do celów projektowych w msk. S. 79, ust. 5 i 6
Rozporządzenia Ministra Spraw Wewnętrznych i Administracji z dnia 08.11.2011 r. w sprawie standardów technicznych wykonania
geodezyjnych pomiarów sytuacyjnych i wysokościowych oraz opracowywania
przekazywanych wyników tych pomiarów do państwowego zasobu geodezyjnego
i kartograficznego (Dz. Urn. 285 poz. 197 z 2011 roku).

POZIOM ODNIESIENIA -
pokrywa studz. rewiz. KS
Rz. - 204,16 m n.p.m. - do
przeniesienia poza obręb
robót

Projektowany parking wg opracowania
Zakładu Projektowania Drog i Mostów
"TWI" w Częstochowie z 01.2010 r.
(w realizacji)



UZBROJENIE ISTNIEJĄCE:

- kabel energetyczny EAN1 do zabezpieczenia
- rura drenażowa "AROT" pod powierzchnią, stanowiącą część wg by. elektrycznej
- kabel energetyczny EAN1 wg uzgodnienia PZUPP nr 14/91/11 (w realizacji)
- kanalizacja telefoniczna - w przypadku braku uru. ochronnej (głazki szklanej) - do zabezpieczenia pod skrzyżowaniem
- sposób zabezpieczenia w uzgodnieniu z zarządcą sieci (TF)
- wodociąg Ø 40, 80 i 110 mm
- kanał sanitarny Ø 200 mm

oznaczenia:

- istniejąca zabudowa kubaturowa
- projektowana przebudowa istn. zjazdu na skrzyżowanie
- zwyżka wg odrębnego opracowania
- projektowana droga dojazdowa o nawierzchni z kostki granitowej szarej 15/17 cm
- projektowane stanowiska postojowe
- o nawierzchni z kostki brukowej gr. 8 cm
- projektowany plac manewrowo-postojowy z kostki brukowej gr. 8 cm
- projektowane zjazdy na posesję z kostki brukowej gr. 8 cm
- projektowane chodniki z kostki
- brukowej gr. 6 cm
- istniejący chodnik do przebudowy - proj.
- nawierzchnia z kostki brukowej gr. 6 cm
- proj. chodnik z kostki granitowej 4/6 cm dostosowane do chodnika istniejącego (przebudowa chodnika istniejącego)
- projektowany pas zieleni
- ściek przykrawężnikowy z kostki granitowej 8/11 cm szarej
- krawężnik betonowy 15 x 30 cm (wysokość 12 cm)
- krawężnik najazdowy 15 x 22 cm (wysokość 3 cm ponad krawędź jezdni)
- punkty węzłowe układu drogowego
- punkty załamania osi drogi
- Wp1 e - projektowane wpusły uliczne Ø 500 mm z osadnikiem
- D1 o - projektowane st. rewizyjne kłd Ø 1200 mm z kręgów żelbetonowych z osadnikiem
- Sm o - projektowane studnie chłonne z kręgów betonowych Ø 1200 mm
- projektowane przyłącza k. d. z rur PCV Ø 200/5.9 mm
- projektowany spływ wód opadowych
- zrzędnice
- zrzędnice istniejące
- istniejące granice własności działek
- projektowana granica pasa drogowego (własności działek)
- istniejące dzwewa do usunięcia

Załącznik nr 1 do projektu inwestycyjnego	
Zakład Urban. Projektowy i Inżynierski	
PROJEKT UKŁADU DROGOWEGO I ODWODNIENIA	
INWESTOR: Zarząd Miejski w Popowie	
ADRES: ul. Czerwona 8	
INWENIAR: mgr inż. Andrzej Szymonowicz	
PROJEKTOWAŁ: mgr inż. Andrzej Szymonowicz	
WYKONAWCA: mgr inż. Andrzej Szymonowicz	
DATA: 05.2012	
SKALA: 1:500	