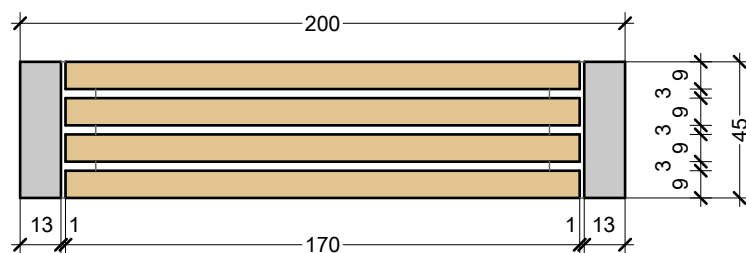
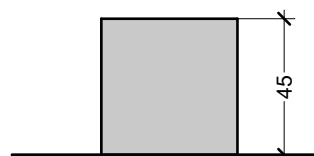


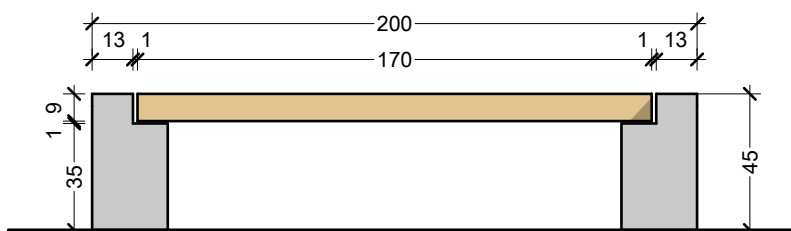
ŁAWKA PARKOWA BETONOWO-DREWNIANA



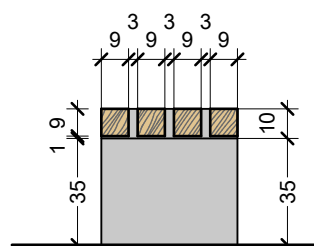
RZUT



WIDOK Z BOKU

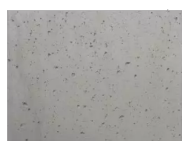


WIDOK Z PRZODU



PRZĘKRÓJ

Ławki wykonane są z betonu architektonicznego z kruszywami mineralnymi. siedzisko wykonane z drewna o przekroju 90×90 mm jest podwójnie impregnowane oraz lakierowane specjalnym preparatem który tworzy trwałą elastyczną powłokę pracującą z drewnem, co powoduje ochronę przed czynnikami biologicznymi, warunkami atmosferycznymi oraz uszkodzeniami mechanicznymi.

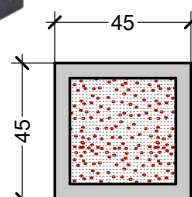
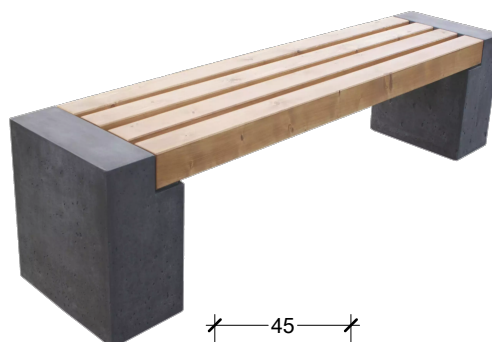


Szary gładki

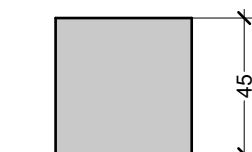


Grafit gładki

WIDOK AKSONOMETRYCZNY



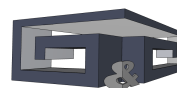
RZUT



WIDOK Z BOKU

KOSZ BETONOWY

Kosze wykonane są z betonu architektonicznego z kruszywami mineralnymi, cechując się bardzo wysoką wytrzymałością i mrozoodpornością.



projekt

Investycja:	Projekt wykonawczy hali sportowej wraz z łącznikiem podziemnym, przewidzianej do realizacji na fragmencie działki nr ew. 38 obręb geodezyjny Popów, w gminie Popów.		
Adres inwestycji:	ul. Jana Długosza 7, 42-110 Popów dz. nr ewid. 38		
Inwestor:	Gmina Popów Zawady, ul. Częstochowska 6, 42-110 Popów		
Branża:	PROJEKT ZAGOSPODAROWANIA TERENU		
Nazwa rysunku:	Mała architektura - ławka, kosz na odpadki	Skala:	1:25
Projektował:	mgr inż. arch. Małgorzata Gołąbek nr upr.: UAN-VIII-7342/154/92 upr. bud. do proj. bez ograniczeń w spec. architektonicznej	Podpis:	Data: 04.2021
Opracował:	mgr inż. arch. Klaudiusz Frodel	Podpis:	Nr rys.: PZT-02