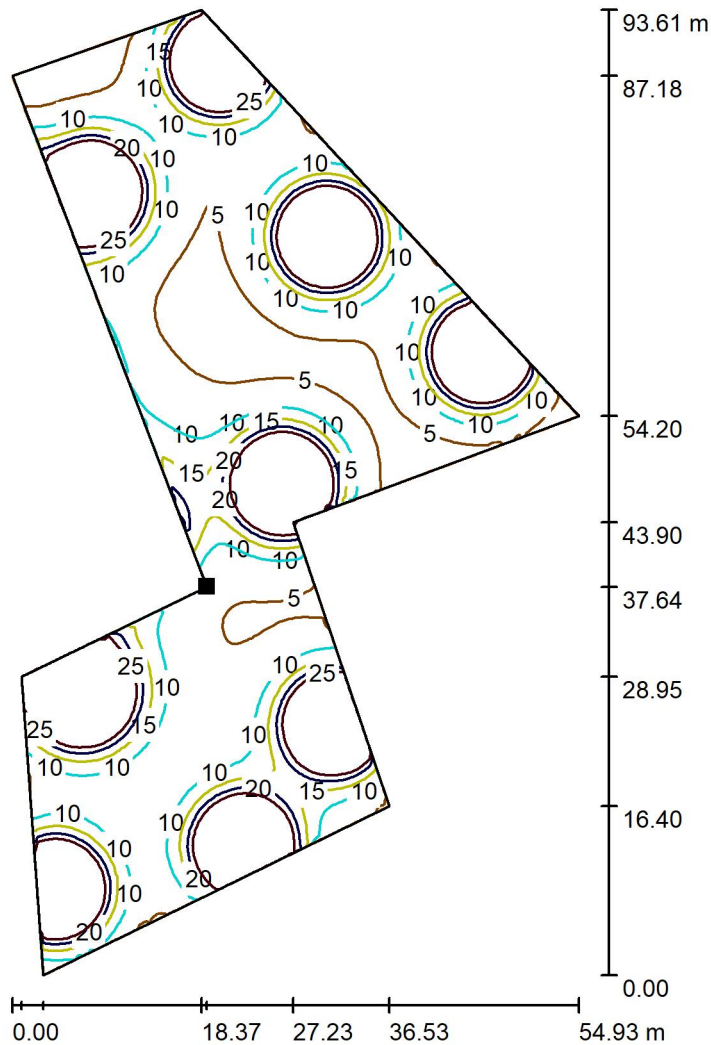


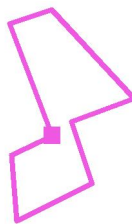
Edytor
Telefon
faks
e-Mail

Oświetlenie boiska / Teren przyległy / Powierzchnia 1 / Izolinie (E)



Wartości Lux, Skala 1 : 733

Położenie powierzchni w scenie zewnętrznej:
Zaznaczony punkt:
(200.243 m, 128.740 m, 0.000 m)



Siatka: 128 x 128 Punkty

E_m [lx]
22

E_{min} [lx]
2.01

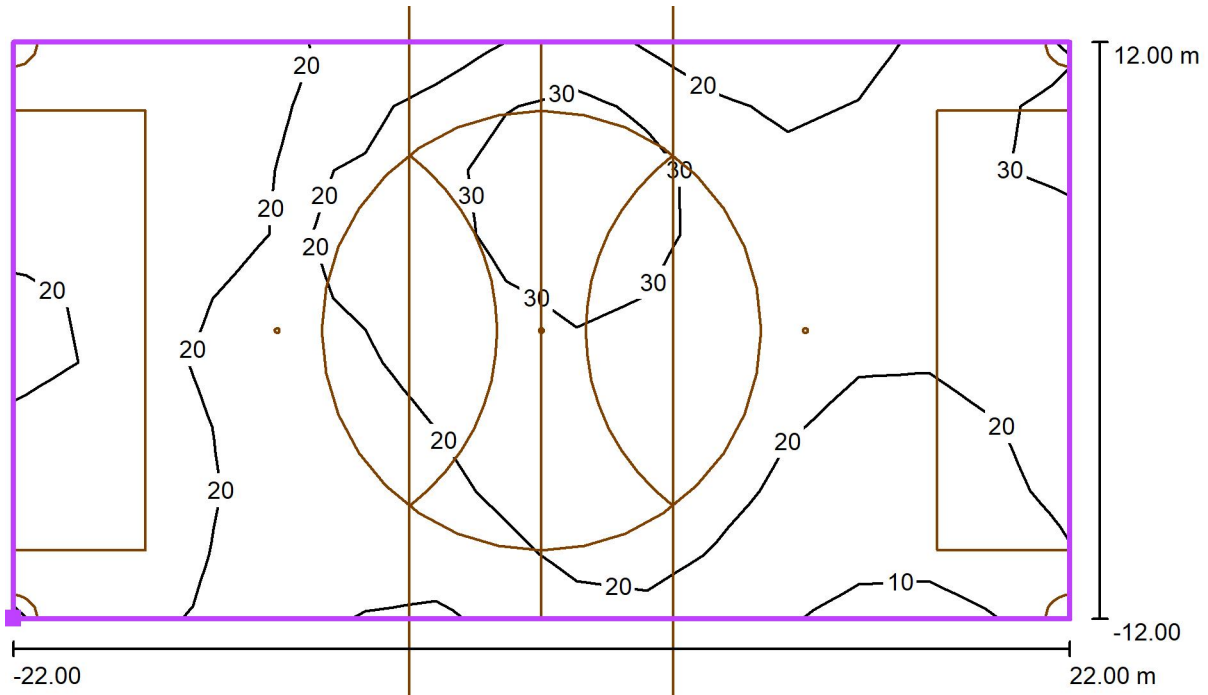
E_{max} [lx]
126

E_{min} / E_m
0.090

E_{min} / E_{max}
0.016

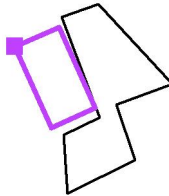
Edytor
Telefon
faks
e-Mail

Oświetlenie boiska / Boisko wielofunkcyjne Siatka obliczeniowa (PA) / Izolinie (E, prostopadle)



Wartości Lux, Skala 1 : 315

Położenie powierzchni w scenie zewnętrznej:
Zaznaczony punkt: (158.341 m, 163.673 m, 0.000 m)



Siatka: 15 x 9 Punkty

E_m [lx]
22

E_{min} [lx]
9.03

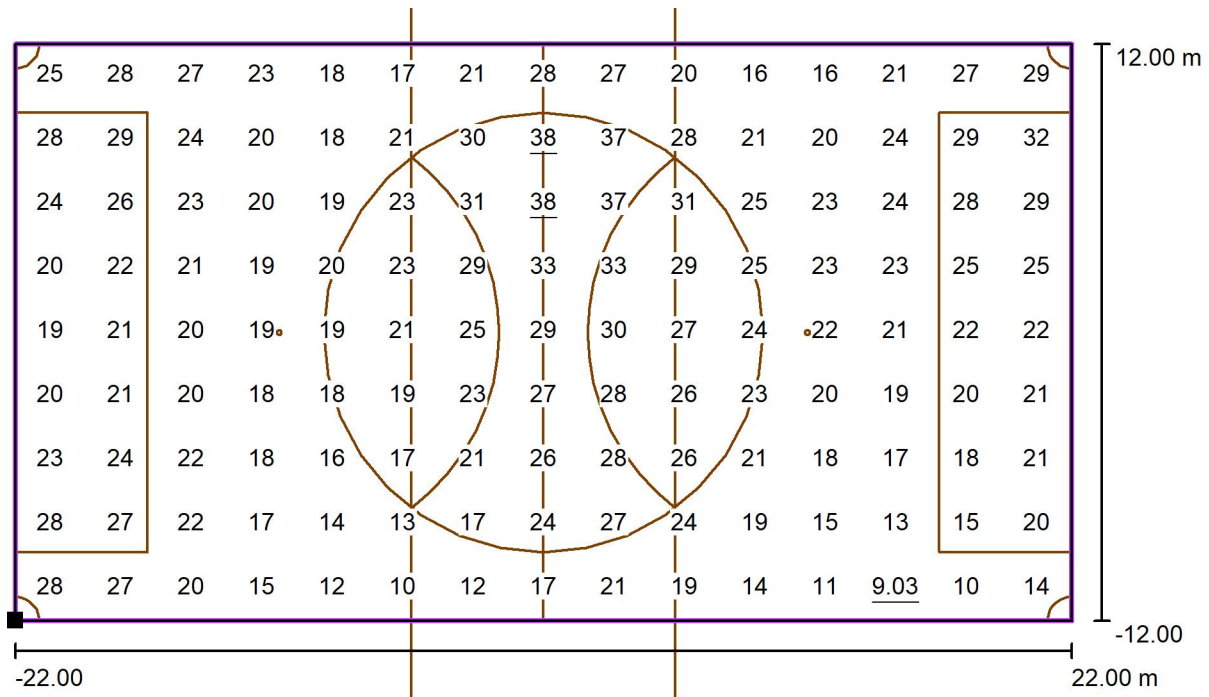
E_{max} [lx]
38

E_{min} / E_m
0.40

E_{min} / E_{max}
0.24

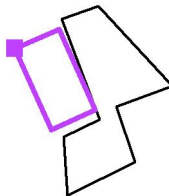
Edytor
Telefon
faks
e-Mail

Oświetlenie boiska / Boisko wielofunkcyjne Siatka obliczeniowa (PA) / Grafika wartości (E, prostopadłe)



Wartości Lux, Skala 1 : 315

Położenie powierzchni w scenie zewnętrznej:
Zaznaczony punkt: (158.341 m, 163.673 m, 0.000 m)



Siatka: 15 x 9 Punkty

E_m [lx]
22

E_{min} [lx]
9.03

E_{max} [lx]
38

E_{min} / E_m
0.40

E_{min} / E_{max}
0.24