

**PROJEKT WYCINKI DRZEW  
W RAMACH ROZBUDOWY  
DROGI GMINNEJ, ULICY PIWNEJ  
W MIEJSCOWOŚCI ZAWADY**

**OPIS ROBÓT / ZAMÓWIENIA WG WSPÓLNEGO SŁOWNIKA ZAMÓWIEŃ CPV:  
4511200-0 Roboty w zakresie przygotowania terenu pod budowę i roboty ziemne**

<b>Lokalizacja/adres wycinki</b>	<b>Obręb geodezyjny Zawady (0017), ulica Piwna jednostka ewidencyjna / gmina Popów , powiat kłobucki, woj. śląskie</b>
<b>Kategoria drogi</b>	<b>gminna</b>
<b>Zarządca drogi:</b>	<b>WÓJT GMINY POPÓW Zawady ul. Częstochowska 6, 42-110 Popów</b>

<b>Jednostka projektowa, adres</b>	<b>Biuro Projektów Budowlanych VIA Jarosław Borecki 42-125 Kłobuck, ul. Graniczna 116, tel. 660-940-123</b>				
<b>Imię i nazwisko</b>	<b>Branża projektowa</b>	<b>numer uprawnień budowlanych</b>	<b>specjalność</b>	<b>podpis</b>	
<b>Opracował:</b>	<b>mgr inż. Jarosław Borecki</b>	<b>drogowa</b>	<b>767/01</b>	<b>konstrukcyjno budowlana</b>	

Kłobuck, lipiec 2020 r

<u>Spis treści</u> .....	2
I. Dane ogólne .....	3
1.Przedmiot opracowania .....	3
2.Cel i zakres opracowania .....	3
II. Stan istniejący .....	3
1.Opis stanu istniejącego .....	3
2.Lokalizacja zadrzewienia .....	3
3.Inwentaryzacja zadrzewienia .....	4
III. Stan projektowany .....	6
1. Projektowane zagospodarowanie pasa drogowego .....	6
2. Wykaz drzew oraz krzewów do wycinki .....	6
Rys. nr 1 Inwentaryzacja drzew i krzewów przeznaczonych do wycinki .....	7
Rys. nr 2 Inwentaryzacja drzew i krzewów przeznaczonych do wycinki .....	8
Rys. nr 3 Inwentaryzacja drzew i krzewów przeznaczonych do wycinki .....	9
Rys. nr 4 Inwentaryzacja drzew i krzewów przeznaczonych do wycinki .....	10

## I. DANE OGÓLNE

### 1.Przedmiot opracowania

Przedmiotem niniejszego opracowania jest projekt wycinki drzew w związku z zamierzeniem inwestycyjnym polegającym na rozbudowie drogi gminnej, ulicy Piwnej w miejscowości Zawady w gminie Popów, powiat kłobucki, woj. śląskie.

### 2.Cel i zakres opracowania

Celem niniejszego opracowania jest wskazanie drzewostanu kolidującego z projektowanym obiektem drogowym tj. ulicą Piwną w miejscowości Zawady oraz uzyskanie decyzji administracyjnej - zezwolenia na realizację inwestycji drogowej, które wydaje Starosta Kłobucki, ul. Rynek im. Jana Pawła II 13, 42-100 Kłobuck.

Zarządcą drogi jest Wójt Gminy Popów.

## II. STAN ISTNIEJĄCY

### 1.Opis stanu istniejącego

Ulice Piwna została zaliczona do kategorii dróg gminnych, klasa dróg dojazdowa „D”.

W granicach opracowania, ulica Piwna krzyżuje się we wschodniej części z drogą wojewódzką nr 491 relacji Częstochowa - Działoszyn, klasa drogi „G”, a następnie z drogami gminnymi, ulicą Krętą, Pogodną, Kwiatową i Wesołą.

Od krawędzi ulicy Częstochowskiej do skrzyżowania z ulicą Krętą w km 0+094,31 przekrój uliczny, w którym za względu na nienormatywną szerokość pasa drogowego, która wynosi ok. 5-6 m, zlokalizowana jest wyłącznie jezdnia asfaltowa o szerokości 4 m.

Na pozostałym odcinku tj. od skrzyżowania z ulicą Krętą do skrzyżowania z ulicą Wesołą ulica posiada przekrój drogowy, w skład którego wchodzi jezdnia asfaltowa o szerokości 5 m oraz jednostronny chodnik po północnej stronie ulicy o szerokości 1,50 m z kostki betonowej. Między chodnikiem a jezdnią, zlokalizowany jest pas zieleni o szerokości od 70 do 90 cm, z rozmyciami i odcinkowymi zawyżeniami. Brak kanalizacji deszczowej utrudnia zarządcy utrzymanie pasa drogowego i sprzyja tworzeniu się zastoisk wody opadowej.

Działka oznaczona nr ewid. 42/39, od km 0+002,50 do km 0+092,30 posiada nawierzchnię z trylinki, z licznymi odkształceniami, wybojami i nierównościami. Dalsza część terenu jest niezagospodarowana.

W pasie drogowym występuje zieleń wysoka, która zlokalizowana jest zbyt blisko istniejącej jezdni oraz projektowanych elementów pasa drogowego, w szczególności chodników i kanalizacji deszczowej.

### 2.Lokalizacja zadrzewienia

W/w drzewostan w miejscowości Zawady zlokalizowany jest:

1. w istniejącym pasie drogowym ulicy Piwnej, oznaczonym nr ewid. dr-509, 894/10, 895/9, 896/1,
2. na działce o nr ewid. 42/39, która w ramach zezwolenia na realizację inwestycji drogowej, stanowić będzie powiększenie sieci drogowej,
3. na działce o nr ewid. 42/40, która stanowić będzie poszerzenie istniejącego pasa drogowego dr-509.

### 3. Inwentaryzacja zadrzewienia

Wykaz kolidujących zadrzewień z projektowanym obiektem drogowym :

Ulica Piwna, odcinek AB, strona lewa, od km 0+414 do km 0+476:

Tabela 1

Oznaczenie na planie wycinki	Gatunek drzewa	Obwód pnia [cm]	Ilość szt.	Nr ewid. działki
1	Brzoza brodawkowata	45	1	895/9
2	Brzoza brodawkowata	45	1	894/10
3	Brzoza brodawkowata	45	1	894/10
4	Brzoza brodawkowata	45	1	894/10
5	Topola osika	46	1	894/10
6	Brzoza brodawkowata	48	1	894/10
7	Brzoza brodawkowata	55	1	894/10
8	Brzoza brodawkowata	55	1	894/10
9	Brzoza brodawkowata	62	1	509
10	Brzoza brodawkowata	65	1	509
11	Brzoza brodawkowata	65	1	509
12	Sosna zwyczajna	66	1	509
13	Brzoza brodawkowata	80	1	509
14	Brzoza brodawkowata	90	1	509
15	Brzoza brodawkowata	100	1	509
16	Brzoza brodawkowata	130	1	509
SUMA			16	

Ulica Piwna, odcinek AB, strona prawa, od km 0+094 do 0+415 :

Tabela 2

Oznaczenie na planie wycinki	Gatunek drzewa	Obwód pnia [cm]	Ilość szt.	Nr ewid. działki
17	Sosna zwyczajna	40	1	509
18	Topola osika	220	1	509
19	Brzoza brodawkowata	125	1	509
20	Brzoza brodawkowata	65	1	509
21	Sosna zwyczajna	40	1	509
22	Brzoza brodawkowata	70	1	509
23	Brzoza brodawkowata	65	1	509
24	Brzoza brodawkowata	70	1	509
25	Brzoza brodawkowata	80	1	509
26	Brzoza brodawkowata	100	1	509
27	Sosna zwyczajna	40	1	509
28	Topola osika	120	1	509
29	Brzoza brodawkowata	110	1	509
30	Sosna zwyczajna	40	1	509

31	Sosna zwyczajna	40	1	509
32	Brzoza brodawkowata	100	1	509
33	Brzoza brodawkowata	120	1	509
34	Brzoza brodawkowata	70	1	509
35	Brzoza brodawkowata	110	1	509
36	Brzoza brodawkowata	50	1	509
37	Topola osika	120	1	509
38	Brzoza brodawkowata	95	1	509
39	Sosna zwyczajna	40	1	509
40	Brzoza brodawkowata	135	1	509
41	Brzoza brodawkowata	88	1	509
42	Brzoza brodawkowata	88	1	42/40
43	Brzoza brodawkowata	80	1	42/40
44	Brzoza brodawkowata	115	1	42/40
45	Brzoza brodawkowata	70	1	42/40
SUMA			29	

W odcinku CD ulicy Piwnej, zlokalizowane są n/w drzewa, które kolidują z inwestycją:

Tabela 3

Oznaczenie na planie wycinki	Gatunek drzewa	Obwód pnia [cm]	Ilość szt.	Nr ewid. działki
46	Klon zwyczajny	30	1	42/39
47	Klon zwyczajny	40	1	42/39
48	Klon zwyczajny	40	1	42/39
49	Klon zwyczajny	60	1	42/39
50	Modrzew europejski	80	1	42/39
51	Brzoza brodawkowata	98	1	42/39
52	Sosna zwyczajna	120	1	42/39
53	Modrzew europejski	100	1	42/39
54	Sosna zwyczajna	150	1	42/39
55	Topola balsamiczna	58	1	42/39
56	Topola balsamiczna	210	1	42/39
57	Modrzew europejski	35	1	42/39
58	Sosna zwyczajna	130	1	42/39
59	Sosna zwyczajna	130	1	42/39
60	Sosna zwyczajna	160	1	42/39
61	Sosna zwyczajna	140	1	42/39
62	Brzoza brodawkowata	115	1	42/39
63	Brzoza brodawkowata	120	1	42/39
64	Dąb bezszypółkowy	70	1	42/39
65	Modrzew europejski	60	1	42/39
66	Topola balsamiczna	25	1	42/39
SUMA			21	

Ulica Piwna, odcinek AB, Strona lewa od km 0+355 do km 0+433 :

Tabela 4

Oznaczenie na planie wycinki	Krzewy	Powierzchnia [m <sup>2</sup> ]	Nr ewid. działki
A	Leszczyna pospolita	8	894/10
B	Leszczyna pospolita	4	896/1, 509
SUMA		12	

### III. STAN PROJEKTOWANY

#### 1. Projektowane zagospodarowanie pasa drogowego

Projektowane zagospodarowanie pasa drogowego polega na rozbudowie ulicy Piwnej w miejscowości Zawady. Na projekcie zagospodarowania ulicę oznaczono symbolem AB i CD. Początek rozbudowy odcinka AB zlokalizowano w pkt A, tj. w krawędzi jezdni drogi wojewódzkiej nr 491, km 0+003,50 a koniec w pkt B w km 0+0542,25. Odcinek CD zlokalizowany jest w km 0+529,28 odcinka AB. Początek budowy odcinka CD zlokalizowano w pkt C, w km 0+002,65, a koniec w pkt D w km 0+199,28. Szczegóły w/w zakresie określa projekt zagospodarowania drogi, branża drogowa z odwodnieniem według Tomu-I.

Ogólny zakres przedsięwzięcia :

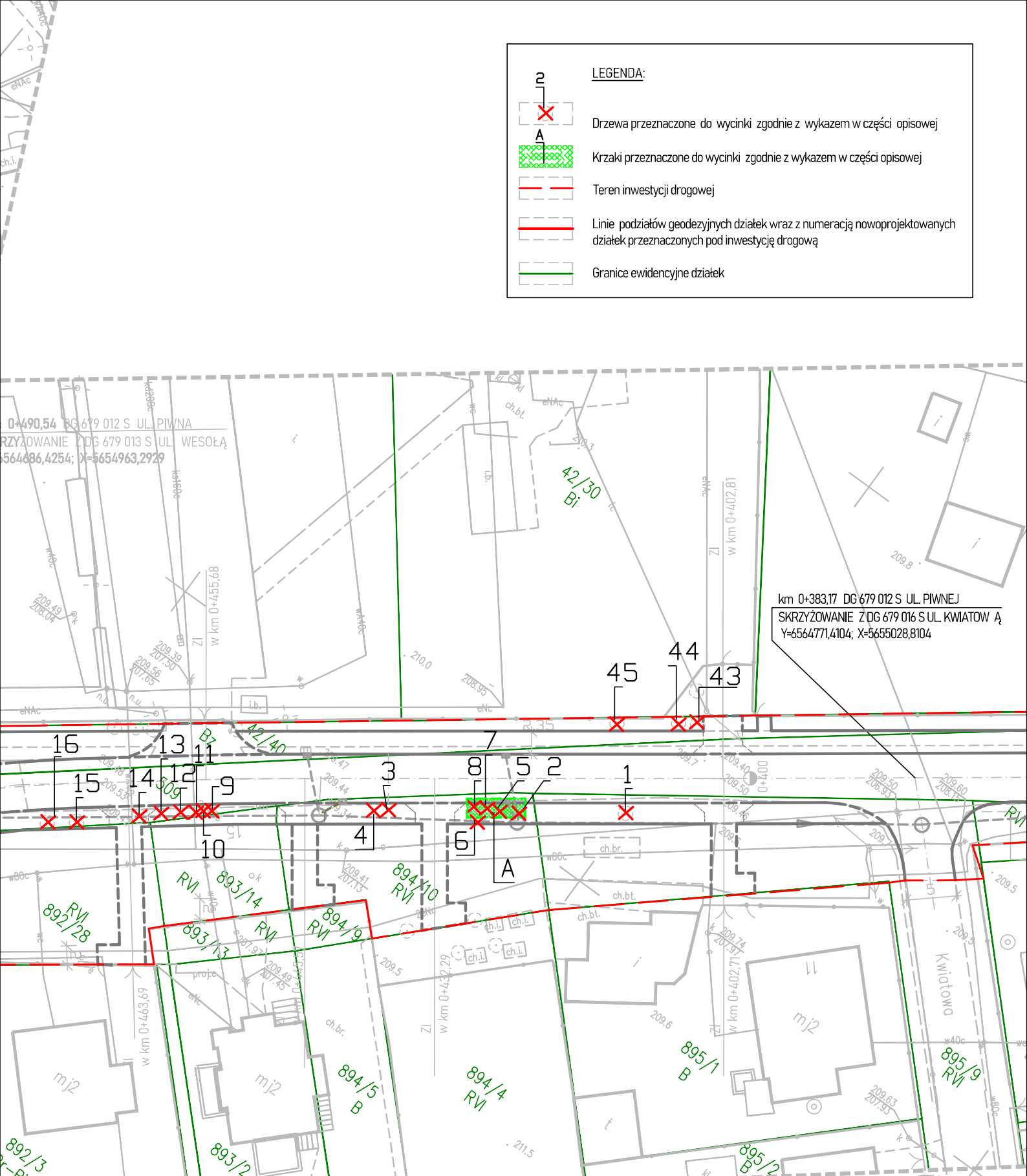
- W km 0+003,50 do km 0+010,46 stanowiącym wlot do drogi wojewódzkiej, zaprojektowano jezdnię ulicy kategorii ruchu KR6, z obustronnymi chodnikami. Usunięcie kolizji: studni teletechnicznej z projektowanym obiektem drogowym oraz linii napowietrznej nN wraz z przebiegiem przyłączy napowietrznych.
- Poszerzenie pasa drogowego w km 0+010,46 do km 0+115,58; rozbudowa jezdni kategorii ruchu KR2 do szerokości 5 m wraz z budową chodników o szerokości 2,15 m. Odprowadzenie wód opadowych i roztopowych do projektowanych studzienek ściekowych o średnicy 500 mm, za pośrednictwem przykanalików z PVC-U lite kl. S Ø200/5,9. Zrzut wód opadowych do projektowanych betonowych studni chłono-retencyjnych o średnicy 2000 mm, połączonych rurą przelewową z PVC-U lite kl. S Ø315/9,2 o sztywności obwodowej SN8.
- W km 0+115,58 do km 0+542,25 poszerzenie istniejącego chodnika o szerokości 1,5 m po północnej stronie ulicy do szerokości 2,35 m
- Budowa chodnika szer. 2,15 m w km 0+383,92 do km 0+542,25 strona lewa
- Budowa systemu kanalizacji deszczowej w km 0+088 do km 0+501
- Wykonanie nakładki z betonu asfaltowego w km 0+115,58 do km 0+536,00.
- Budowa odcinka drogi dojazdowej CD z kostki betonowej wraz budową linii kablowej oświetlenia ulicznego.

Inwestycja drogowa pn. Rozbudowa ulicy Piwnej w miejscowości Zawady realizowana będzie na podstawie przepisów ustawy z dnia 10 kwietnia 2003 roku o szczególnych zasadach przygotowania i realizacji inwestycji w zakresie dróg publicznych (Dz. U. z 2018 poz. 1478).

#### 2. Wykaz drzew oraz krzewów przeznaczonych do wycinki

Wykaz drzew oraz krzewów przeznaczonych do wycięcia określają tabele od 1 do 4.

Lokalizację drzew oraz krzewów przeznaczonych do wycięcia określają rys. 1-4 załączone do niniejszego opisu.



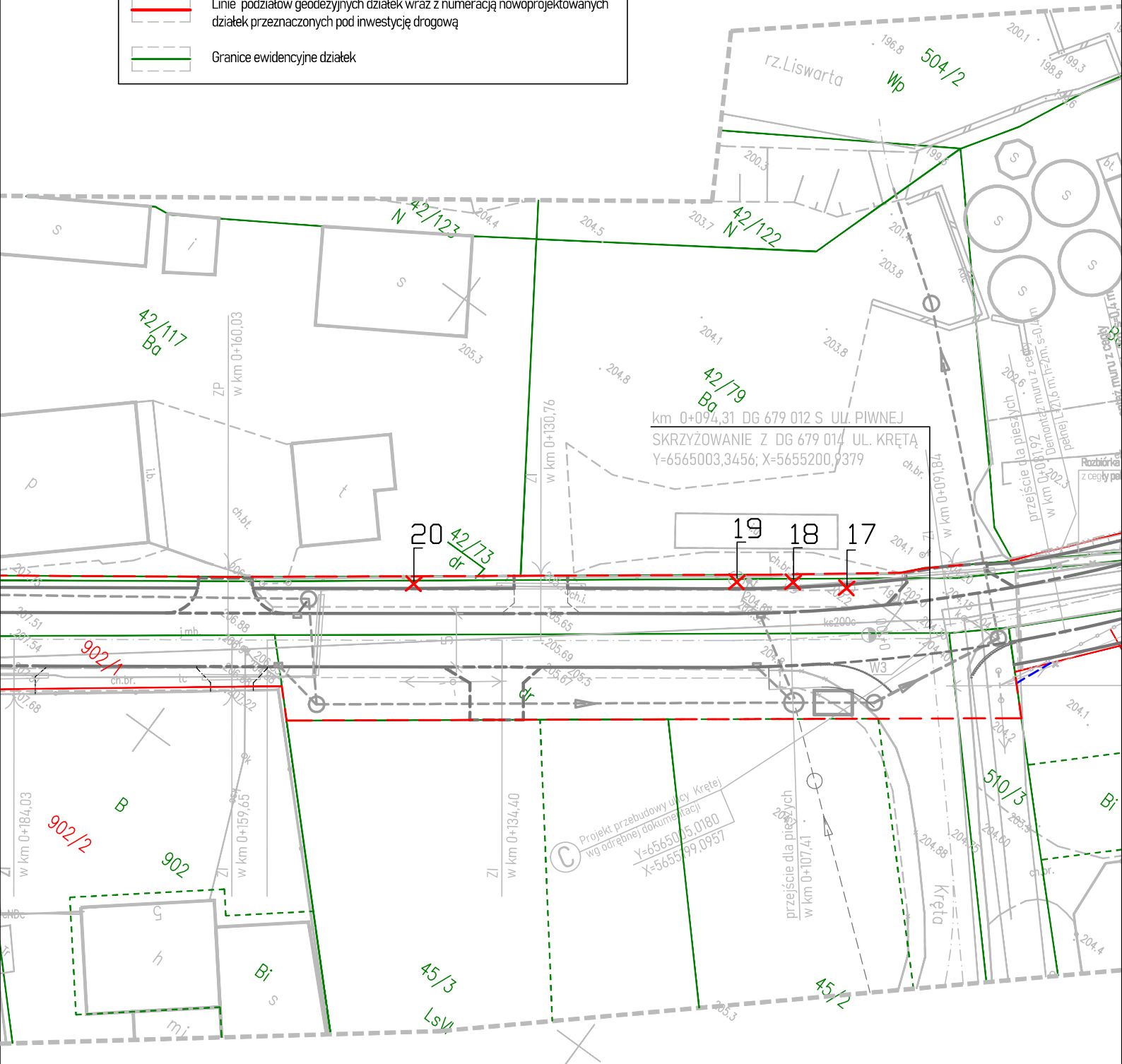
**LEGENDA:**

	Drzewa przeznaczone do wycinki zgodnie z wykazem w części opisowej
	Krzaki przeznaczone do wycinki zgodnie z wykazem w części opisowej
	Teren inwestycji drogowej
	Linie podziałów geodezyjnych działek wraz z numeracją nowoprojektowanych działek przeznaczonych pod inwestycję drogową
	Granice ewidencyjne działek

km 0+383,17 DG 679 012 S UL. PIWNEJ  
 SKRZYŻOWANIE Z DG 679 016 S UL. KWIATOWA  
 Y=6564771,4104; X=5655028,8104

Jednostka projektowa:	Biuro Projektów Budowlanych VIA Jarosław Borecki 72 42-125 Kłobuck, ul. Graniczna 116, tel. 660-940-123		
Nazwa dokumentacji:	Projekt budowlany rozbudowy drogi gminnej, ulicy Piwnej w miejscowości Zawady - Projekt wycinki drzew		
Zarządca drogi:	WÓJT GMINY POPÓW, Zawady ul. Czeszochowska 6, 42-110 Popów		
Tytuł rysunku:	INWENTARYZACJA DRZEW I KRZEWÓW PRZEZNACZONYCH DO WYCINKI		
Lokalizacja obiektu drogowego:	obieg Zawady, dz. nr ewid. dr-509, 42/73, 42/40, 42/39, 888/1, 889/1, 890/1, 891/1, 892/28, 893/4, 894/10, 895/9, 896/1, 898/8, 899/10, 899/12, 900/4, 901/3, 45/2, 519/1, 42/79, 42/122, 504/2, 918/1, 918/6, 42/75, 42/120, 42/118, 42/119, 902, 510/3, 42/29		
Imię i nazwisko	Data	Podpis	Skala
Opracował: mgr inż. Jarosław Borecki	06.07.2020.		1:500 Nr rys.1

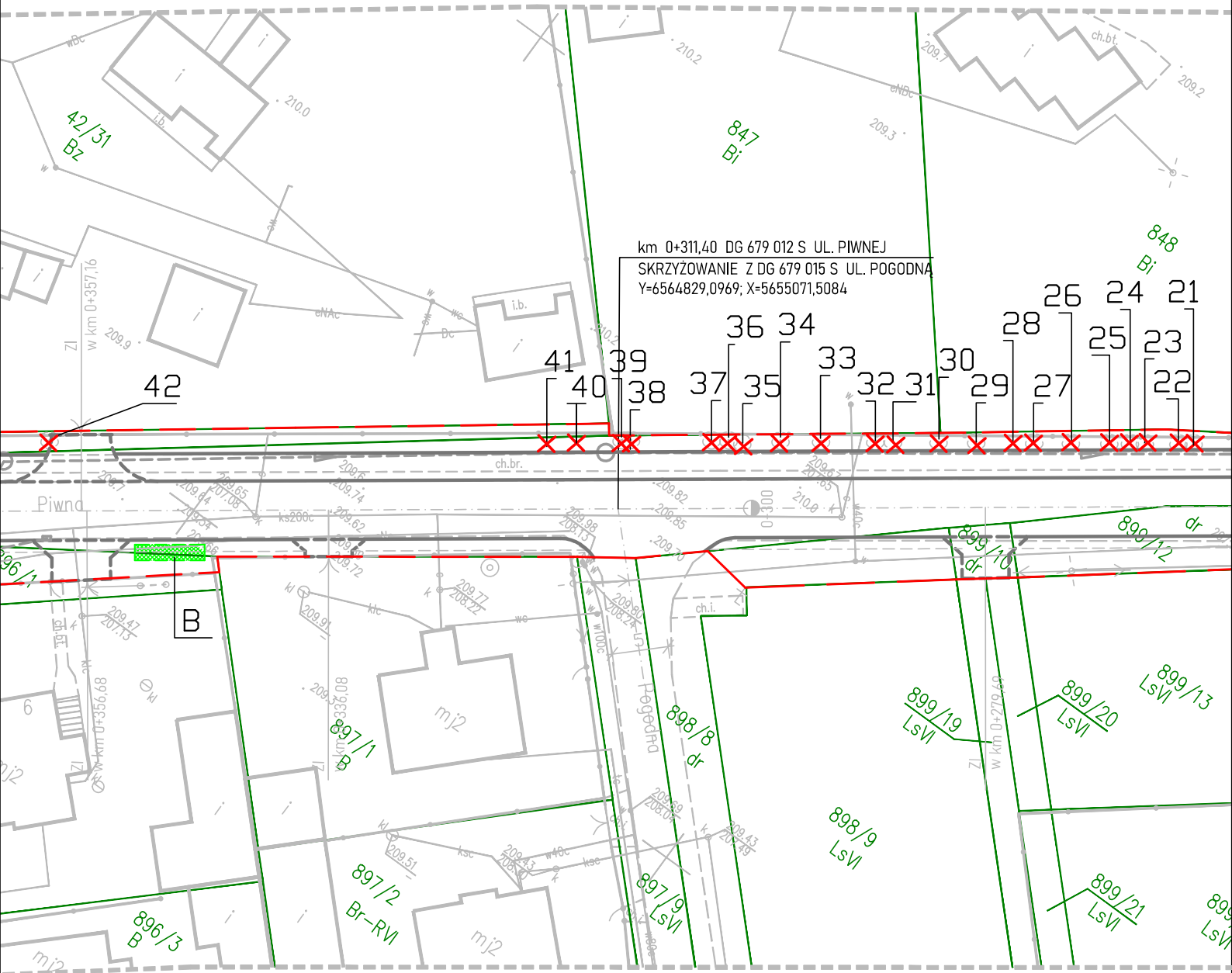
20	<b>LEGENDA:</b>
	Drzewa przeznaczone do wycinki zgodnie z wykazem w części opisowej
	Teren inwestycji drogowej
	Linie podziałów geodezyjnych działek wraz z numeracją nowoprojektowanych działek przeznaczonych pod inwestycję drogową
	Granice ewidencyjne działek



Jednostka projektowa:	Biuro Projektów Budowlanych VIA Jarosław Borecki 42-125 Kłobuck, ul. Graniczna 116, tel. 660-940-123			
Nazwa dokumentacji:	Projekt budowlany rozbudowy drogi gminnej, ulicy Piwnej w miejscowości Zawady - Projekt wycinki drzew			
Zarządca drogi:	WÓJT GMINY POPÓW, Zawady ul. Częstochowska 6, 42-110 Popów			
Tytuł rysunku:	INWENTARYZACJA DRZEW I KRZEWÓW PRZEZNACZONYCH DO WYCINKI			
Lokalizacja obiektu drogowego:	obwód Zawady, dz. nr ewid. dr-509, 42/73, 42/40, 42/39, 888/1, 889/1, 890/1, 891/1, 892/28, 893/14, 894/10, 895/9, 896/1, 898/8, 899/10, 899/12, 900/4, 901/3, 45/2, 519/1, 42/79, 42/122, 504/2, 918/1, 918/6, 42/75, 42/120, 42/118, 42/119, 902, 510/3, 42/29			
Imię i nazwisko	Data	Podpis	Skala	
Opracował: mgr inż. Jarosław Borecki	06.09.2020.		1:500	
			Nr rys.2	



LEGENDA:	
	Drzewa przeznaczone do wycinki zgodnie z wykazem w części opisowej
	Krzaki przeznaczone do wycinki zgodnie z wykazem w części opisowej
	Teren inwestycji drogowej
	Linie podziałów geodezyjnych działek wraz z numeracją nowoprojektowanych działek przeznaczonych pod inwestycję drogową
	Granice ewidencyjne działek



Jednostka projektowa:	Biuro Projektów Budowlanych VIA Jarosław Borecki 42-125 Kłobuck, ul. Graniczna 116, tel. 660-940-123			
Nazwa dokumentacji:	Projekt budowlany rozbudowy drogi gminnej, ulicy Piwnej w miejscowości Zawady - Projekt wycinki drzew			
Zarządca drogi:	WÓJT GMINY POPÓW, Zawady ul. Czeszochowska 6, 42-110 Popów			
Tytuł rysunku:	INWENTARYZACJA DRZEW I KRZEWÓW PRZEZNACZONYCH DO WYCINKI			
Lokalizacja obiektu drogowego:	obieg Zawady, dz. nr ewid. dr-509, 42/73, 42/40, 42/39, 888/1, 889/1, 890/1, 891/1, 892/28, 893/4, 894/10, 895/9, 896/1, 898/8, 899/10, 899/12, 900/4, 901/3, 45/2, 519/1, 42/79, 42/122, 504/2, 918/1, 918/6, 42/75, 42/120, 42/118, 42/119, 902, 510/3, 42/29			
Imię i nazwisko	Data	Podpis	Skala	
Opracował: mgr inż. Jarosław Borecki	06.07.2020.		1:500 Nr rys.3	

Jednostka projektowa:	Biuro Projektów Budowlanych VIA Jarosław Borecki 42-125 Kłobuck, ul. Graniczna 116, tel. 660-940-123			
Nazwa dokumentacji:	Projekt budowlany rozbudowy drogi gminnej, ulicy Piwnej w miejscowości Zawady - Projekt wycinki drzew			
Zarządca drogi:	WÓJT GMINY POPÓW, Zawady ul. Częstochowska 6, 42-110 Popów			
Tytuł rysunku:	INWENTARYZACJA DRZEWI I KRZEWÓW PRZEZNACZONYCH DO WYCINKI			
Lokalizacja obiektu drogowego:	obręb Zawady, dz. nr ewid. dr-509, 42/73, 42/40, 42/39, 888/1, 889/1, 890/1, 891/1, 892/28, 893/14, 894/10, 895/9, 896/1, 898/8, 899/10, 899/12, 900/4, 901/3, 45/2, 519/1, 42/79, 42/122, 504/2, 918/1, 918/6, 42/75, 42/120, 42/118, 42/119, 902, 510/3, 42/29			
Imię i nazwisko	Data	Podpis	Skala 1:500 Nr rys. 4	
Opracował	mgr inż. Jarosław Borecki	06.07.2020.		

ODCINEK C-D  
ULICY PIWNEJ  
DROGA KLASY "D"  
Vp=30 km/h  
Vo=30 km/h

